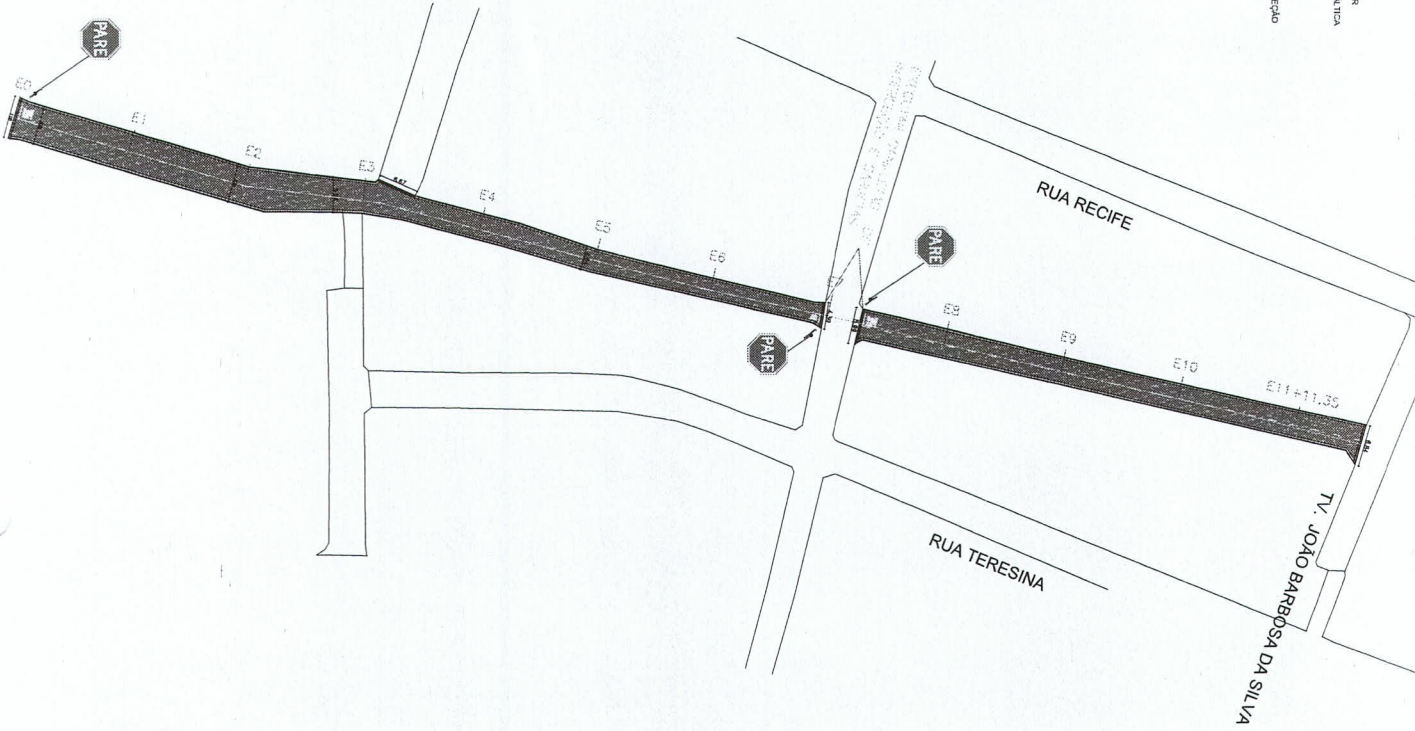


- LEGENDA**
- SAREJETA ESCURTA
 - PAVIMENTAÇÃO ASFÁLTICA
 - MEIO FIO EXISTENTE
 - EIXO DA LOCAÇÃO
 - CANALETA DE INTERSEÇÃO

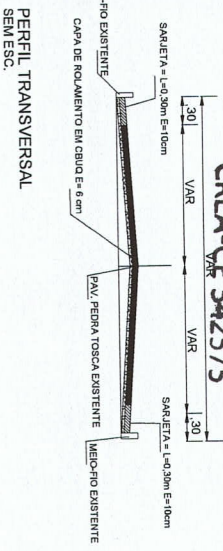


PLANTA BAIXA
ESCALA: 1/600

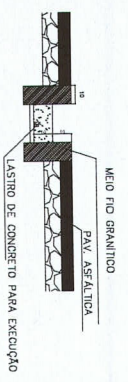


PLANTA DE LOCALIZAÇÃO
SEM ESCALA

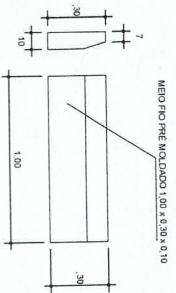
Arine Rêgina de Almeida Bezerra
ENGENHEIRA CIVIL
CREA-CE 342575



PERFIL TRANSVERSAL
SEM ESC.

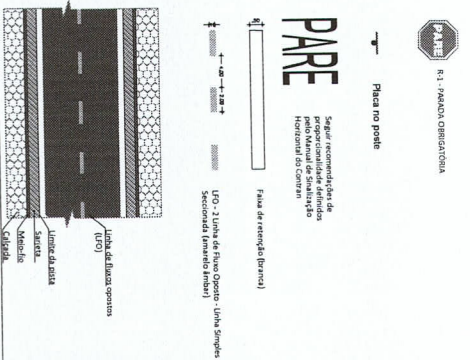


DET. CANALETA- INTERSEÇÃO DE RUAS
SEM ESC.



DETALHE MEIO FIO
SEM ESCALA

SINALIZAÇÃO DE TRÂNSITO



Italo Samuel Gonçalves
Secretário de Infraestruturas
CREAMPE 02/2019 RND 013307 m²
ÁREA DE PAVIMENTAÇÃO 1.073,46 m²
Cota de 0,00

COORDENADAS GEOGRÁFICAS	
INÍCIO	FINAL
453980,37 E 918904,79 S	453985,27 E 918927,21 S

PREFEITURA MUNICIPAL DO CRATO
SECRETARIA MUNICIPAL DE INFRAESTRUTURA

LOCAL: RUA SALVADOR (CONTINUAÇÃO) - BARRIO PANTANAL

OBRA: PAVIMENTAÇÃO ASFÁLTICA EM DIVERSAS LOCALIDADES DO MUNICÍPIO DE CRATOICE

PLANTA BAIXA, DETALHAMENTO E SINALIZAÇÃO

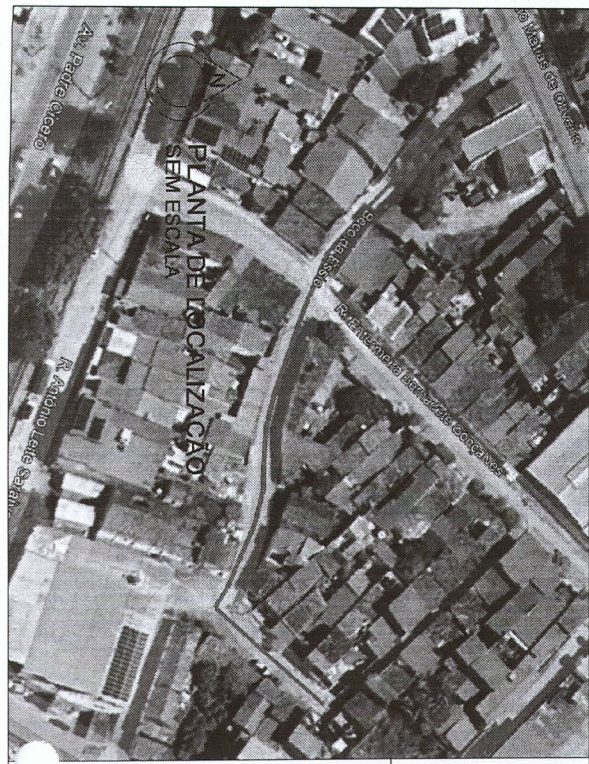
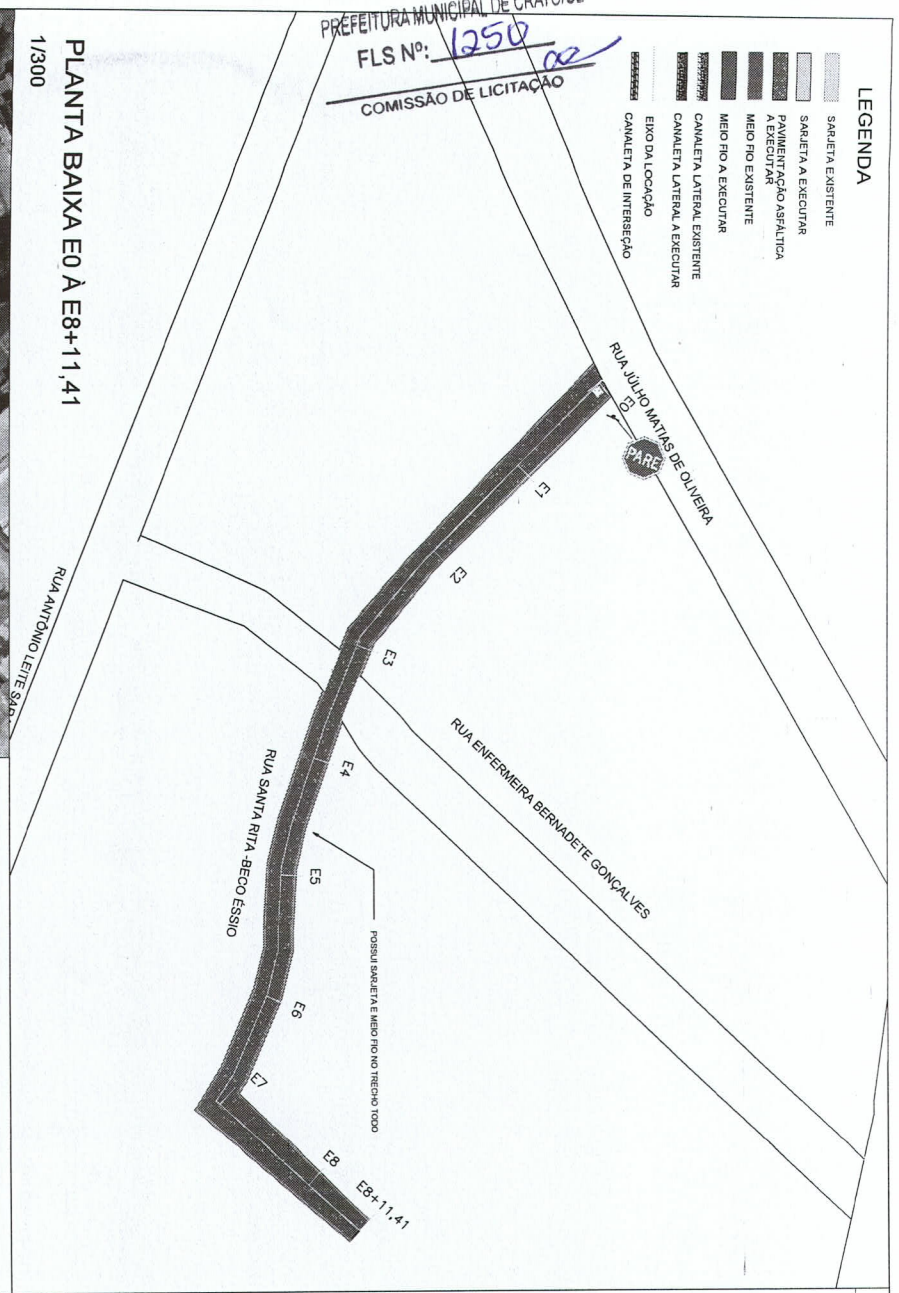
ESCALA	INDICADA	PRÓXIMA	UNICA	DATA	RESPONSÁVEL TÉCNICO
ÁREA MEDIDA	1.073,46 m²			JUNHO/2024	

LEGENDA

- SARILETA EXISTENTE
- SARILETA A EXECUTAR
- PAVIMENTAÇÃO ASFÁLTICA A EXECUTAR
- MEIO FIO EXISTENTE
- MEIO FIO A EXECUTAR
- CANALETA LATERAL EXISTENTE
- CANALETA LATERAL A EXECUTAR
- EIXO DA LOCAÇÃO
- CANALETA DE INTERSEÇÃO

PREFEITURA MUNICIPAL DE CRATOICE
 FLS Nº: 1250
 COMISSÃO DE LICITAÇÃO

PLANTA BAIXA E0 À E8+11,41
 1/300



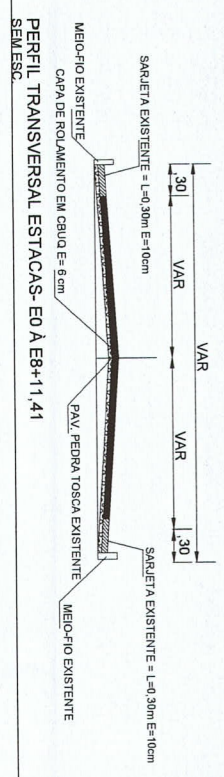
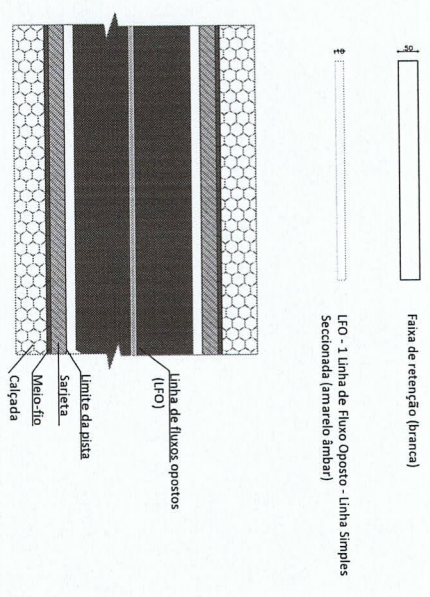
Renê Siqueira de Almeida Borretto
ENGENHEIRO CIVIL
 CREA-CE 342575

COORDENADAS GEOGRÁFICAS	
INÍCIO	FINAL
456650,887 E 9201404,981 N	456790,974 E 9201364,203 N
QUADRO DE QUANTIDADES	
ÁREA DA PAVIMENTAÇÃO	762,77 m ²

SINALIZAÇÃO DE TRÂNSITO



R-1 - PARADA OBRIGATORIA
 Placa no poste
 Seguir recomendações de proporcionalidade definidos pelo Manual de Sinalização Horizontal do Contran



Ilialo Samuel Gonçalves Lima
 Secretário de Infraestrutura
 OREACE 344599 RNP 06128798
 Portaria 01070072024.1.020

PREFEITURA MUNICIPAL DO CRATO
SECRETARIA MUNICIPAL DE INFRAESTRUTURA

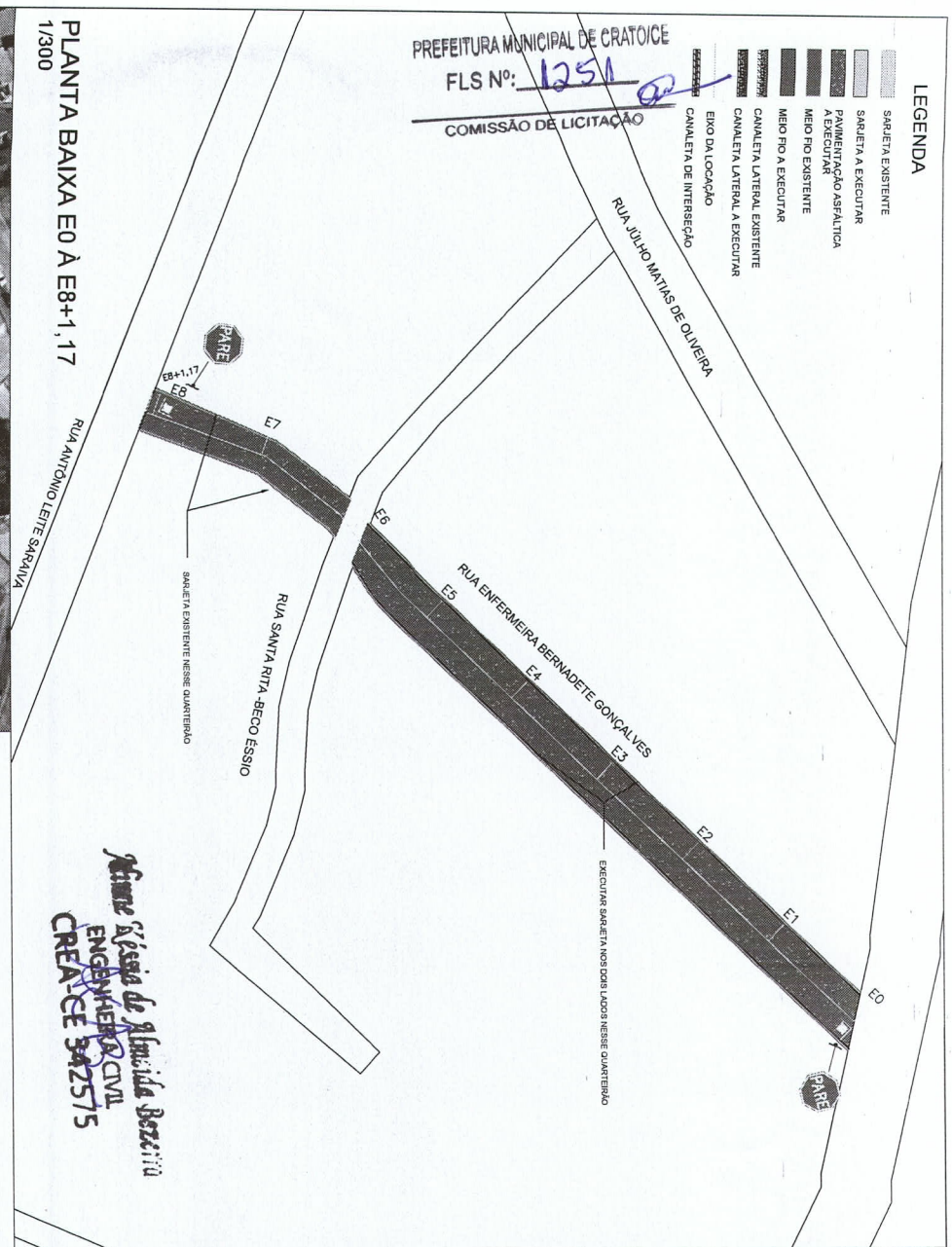
LOCAL: RUA SANTA RITA - VILA SARDINHA
 OBRA: PAVIMENTAÇÃO ASFÁLTICA DE DIVERSAS RUAS DO MUNICÍPIO DO CRATOICE

PLANTA BAIXA	
ESCALA	INDICADA
PRANCHA	01/01
DATA	MAIO / 2024
ÁREA M ²	762,77 m ²
RESPONSÁVEL TÉCNICO:	

LEGENDA

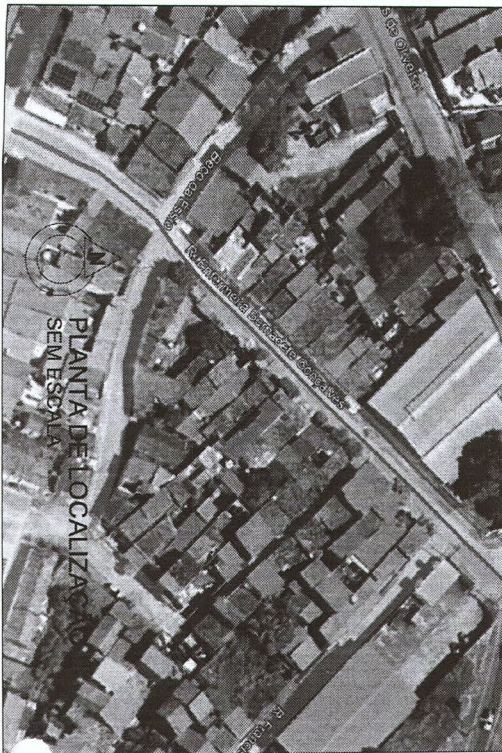
- SARILETA EXISTENTE
- SARILETA A EXECUTAR
- PAVIMENTAÇÃO ASFÁLTICA A EXECUTAR
- MEIO-FIO EXISTENTE
- MEIO-FIO A EXECUTAR
- CANALETA LATERAL EXISTENTE
- CANALETA LATERAL A EXECUTAR
- EIXO DA LOCAÇÃO
- CANALETA DE INTERSEÇÃO

PREFEITURA MUNICIPAL DE CRATO/CE
 FLS Nº: 1251
 COMISSÃO DE LICITAÇÃO



PLANTA BAIXA E0 À E8+1,17
 1/300

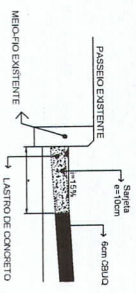
Atividade Sênior de Almeida Bezerra
ENGENHEIRO CIVIL
 CREA/CE 542575



PLANTA DE LOCALIZAÇÃO
 SEM ESCALA

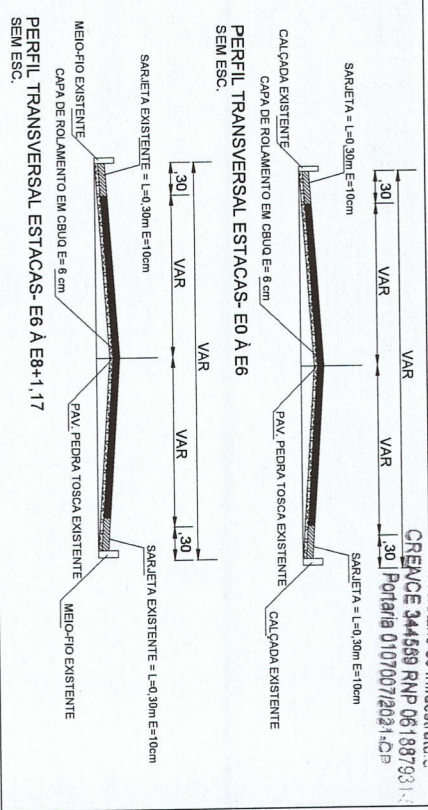
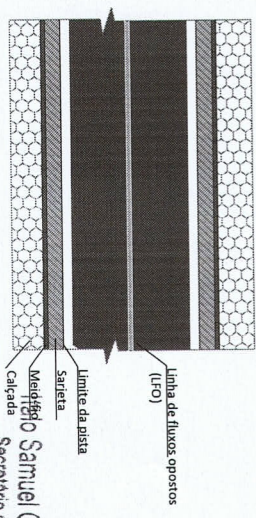
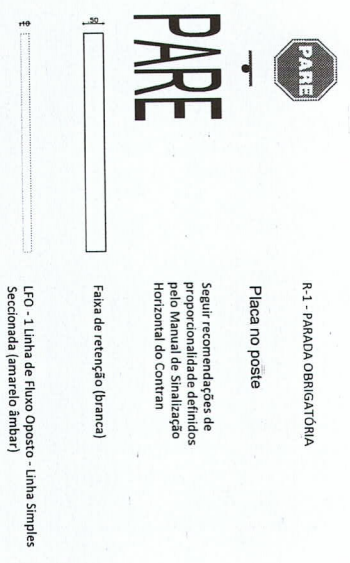
COORDENADAS GEOGRÁFICAS	
INÍCIO	FINAL
456784,539 E 9201447,1361N	456880,965 E 9201326,087 N

QUADRO DE QUANTIDADES	
ÁREA DA SARILETA	70,80m ²
ÁREA DA PAVIMENTAÇÃO	1.173,32 m ²



DETALHE SARILETA
 SEM ESC.

SINALIZAÇÃO DE TRÂNSITO



PREFEITURA MUNICIPAL DO CRATO
SECRETARIA MUNICIPAL DE INFRAESTRUTURA

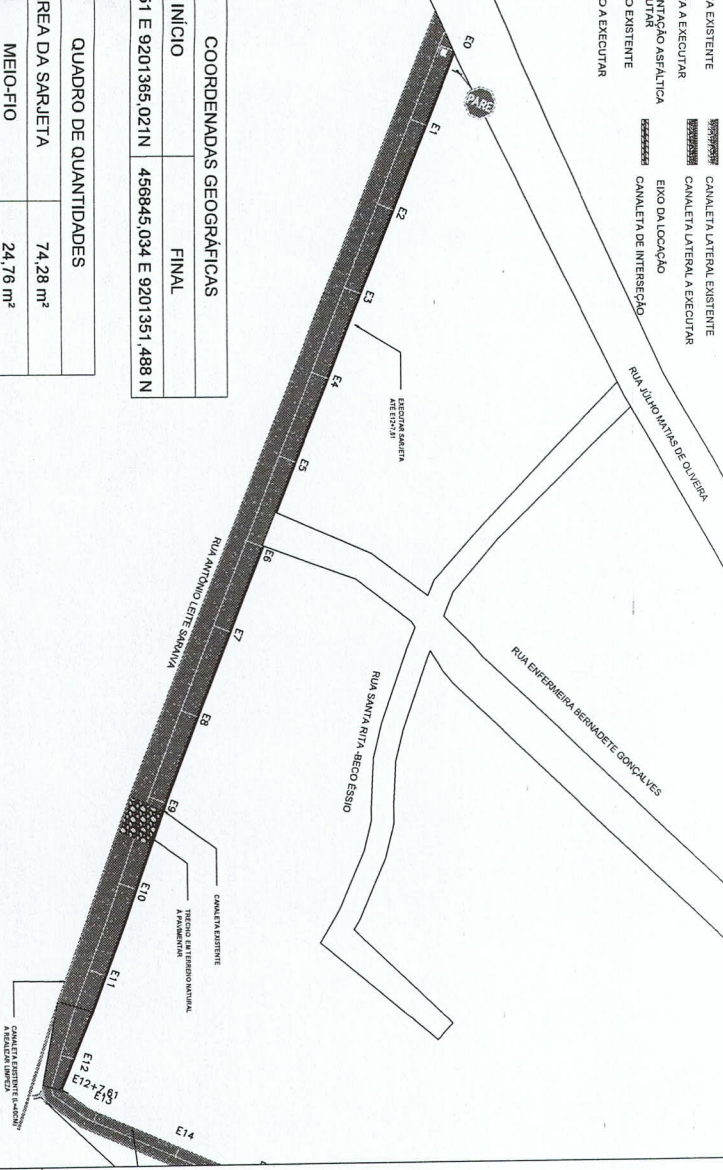
LOCAL: RUA ENFERMEIRA BERNADETE GONÇALVES - VILA SARDINHA
 OBRA: PAVIMENTAÇÃO ASFÁLTICA DE DIVERSAS RUAS DO MUNICÍPIO DO CRATO/CE

PLANTA BAIXA	
ESCALA	INDICADA
FRANQUIA	01/01
DATA	MAIO / 2024
ÁREA: M ²	1.244,23 m ²
RESPONSÁVEL TÉCNICO	

LEGENDA

- SARJETA EXISTENTE
- PAVIMENTAÇÃO ASFÁLTICA A EXECUTAR
- MIO FIO EXISTENTE
- MIO FIO A EXECUTAR
- CANALETA LATERAL EXISTENTE
- CANALETA LATERAL A EXECUTAR
- EMO DA LOCAÇÃO
- CANALETA DE INTERSEÇÃO

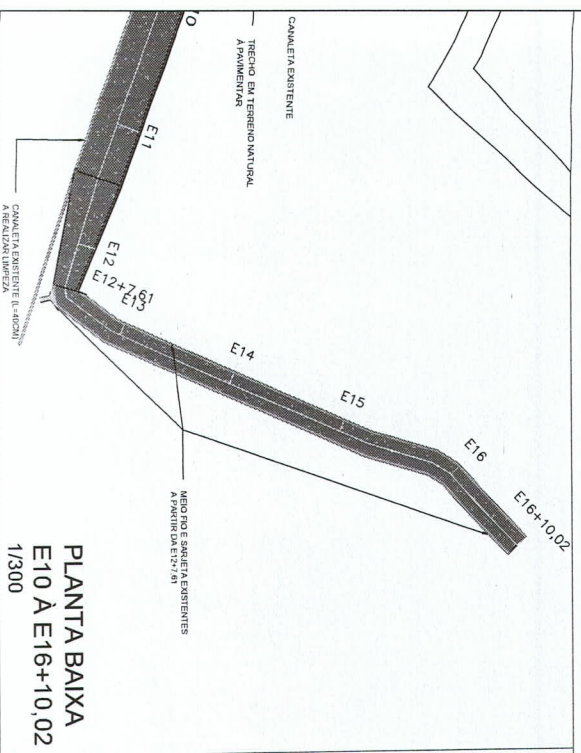
PREFEITURA MUNICIPAL DE CRA TOICE
 FLS Nº: 1252
 COMISSÃO DE LICITAÇÃO



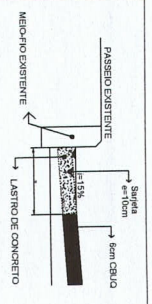
COORDENADAS GEOGRÁFICAS	
INÍCIO	FINAL
456570,951 E 9201365,021 N	456845,034 E 9201351,488 N

QUADRO DE QUANTIDADES	
ÁREA DA SARJETA	74,28 m ²
MEIO-FIO	24,76 m ²
ÁREA DA PAVIMENTAÇÃO	2.075,83 m ²

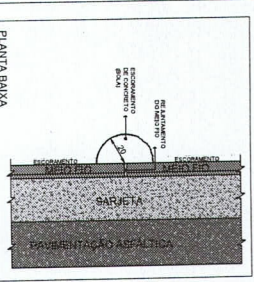
PLANTA BAIXA E0 À E12
 1/400



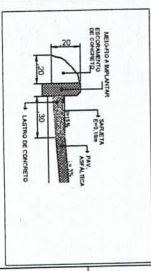
PLANTA BAIXA
E10 À E16+10,02
 1/300



DETALHE SARJETA SEM ESC.



PLANTA BAIXA SEM ESC.



Engenheira Civil
CRÉDITO Nº 342575

SINALIZAÇÃO DE TRÂNSITO



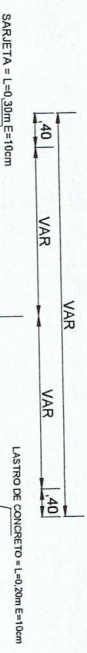
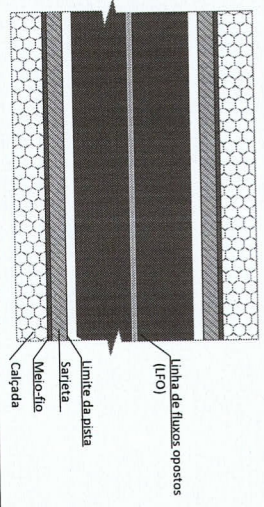
R-1 - PARADA OBRIGATORIA

Placa no poste

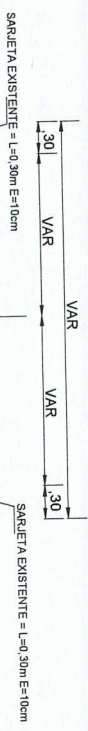
Seguir recomendações de proporcionalidade definidas pelo Manual de Sinalização Horizontal do Contran

Faixa de retenção (branca)

LFO - 1 Linha de Fluxo Oposto - Linha Simples Seccionada (amarelo ambar)



PERFIL TRANSVERSAL ESTACAS- E0 À E12+7,61 SEM ESC.



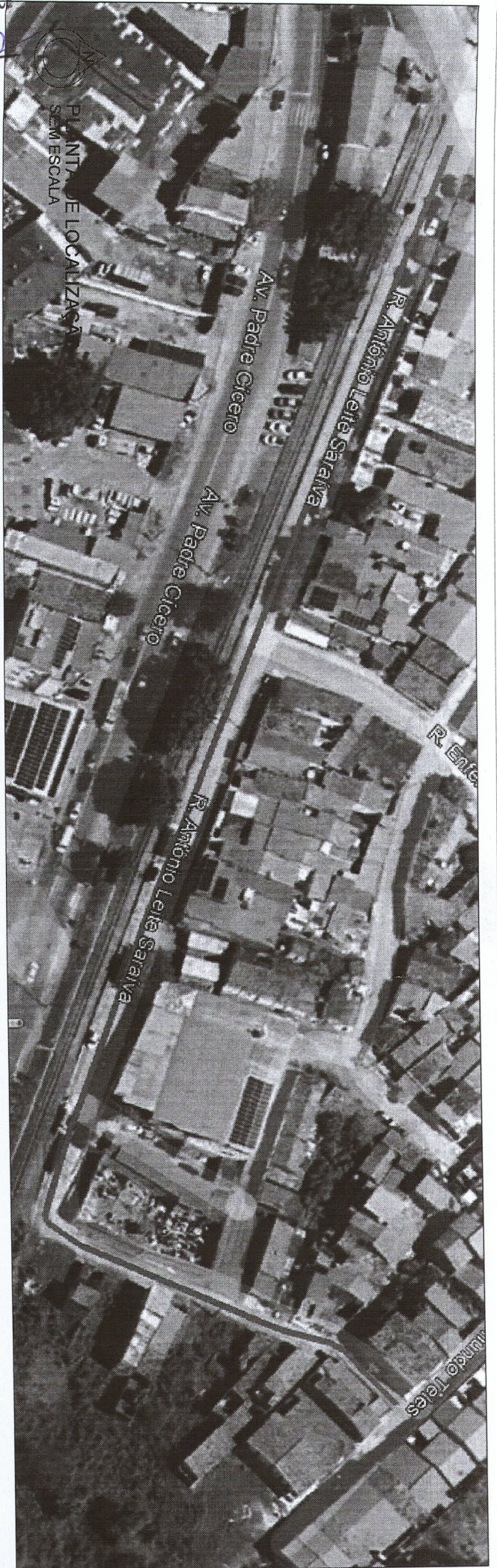
PERFIL TRANSVERSAL ESTACAS- E12+7,61 À E16+10,02 SEM ESC.

LOCAL: RUA ANTÔNIO LEITE SARAIVA - VILA SARDINHA
 OBRA: PAVIMENTAÇÃO ASFÁLTICA DE DIVERSAS RUAS DO MUNICÍPIO DO CRA TOICE

PLANTA BAIXA

ESCALA:	INDICADA	FRANQUIA:	01/102	RESPONSÁVEL TÉCNICO:
ÁREA MF:	2.151,73 m ²	DATA:	MAIO / 2024	

PREFEITURA MUNICIPAL DO CRA TO
SECRETARIA MUNICIPAL DE INFRAESTRUTURA



PLANTA DE LOCALIZAÇÃO SEM ESCALA

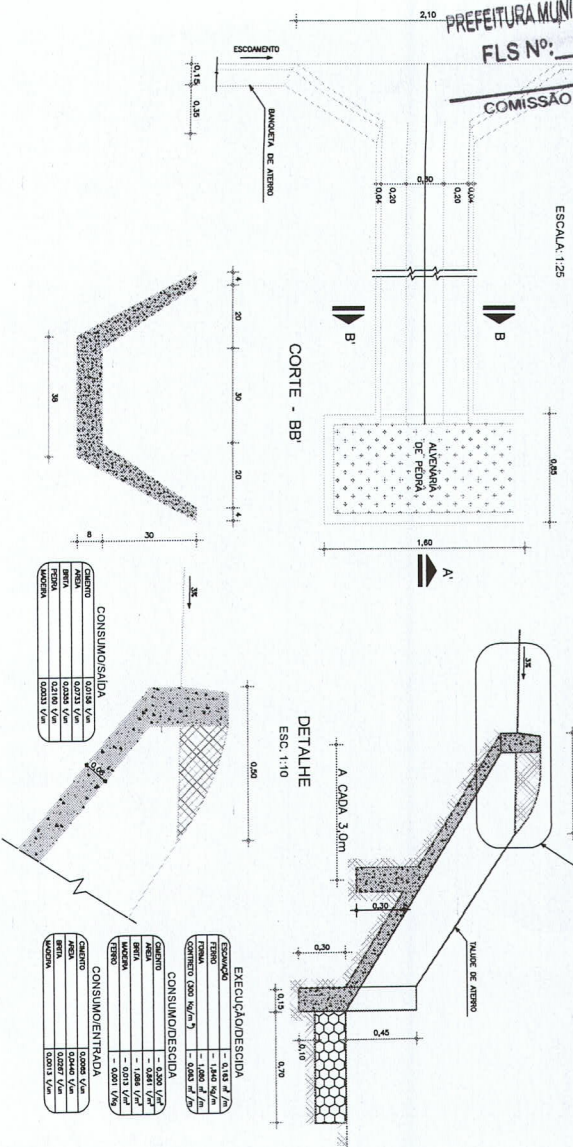
PREFEITURA MUNICIPAL DE CRATO/CE
 FLS Nº: 1253
 COMISSÃO DE LICITAÇÃO

ENTRADA D'ÁGUA EM PONTO BAIXO
 ESCALA: 1:25

DESCIDA D'ÁGUA

CORTE - AA'
 ESC. 1:20

ENTRADA D'ÁGUA EM GREIDE CONTÍNUO
 ESCALA: 1:25



CONSUMOS D'ÁGUA

QNTD	0,000	1/2"
PREÇO	0,000	1/2"
QNTD	0,000	3/4"
PREÇO	0,000	3/4"
QNTD	0,000	1"
PREÇO	0,000	1"

CONSUMOS D'ENTRADA

QNTD	0,000	1/2"
PREÇO	0,000	1/2"
QNTD	0,000	3/4"
PREÇO	0,000	3/4"
QNTD	0,000	1"
PREÇO	0,000	1"

EXECUÇÃO DE DESCIDA

QNTD	0,000	1/2"
PREÇO	0,000	1/2"
QNTD	0,000	3/4"
PREÇO	0,000	3/4"
QNTD	0,000	1"
PREÇO	0,000	1"

EXECUÇÃO DE ENTRADA

QNTD	0,000	1/2"
PREÇO	0,000	1/2"
QNTD	0,000	3/4"
PREÇO	0,000	3/4"
QNTD	0,000	1"
PREÇO	0,000	1"

Italo Samuel Costa
 Secretário de L.
 CREACE 344558 FRS
 Portaria 0107007/2024

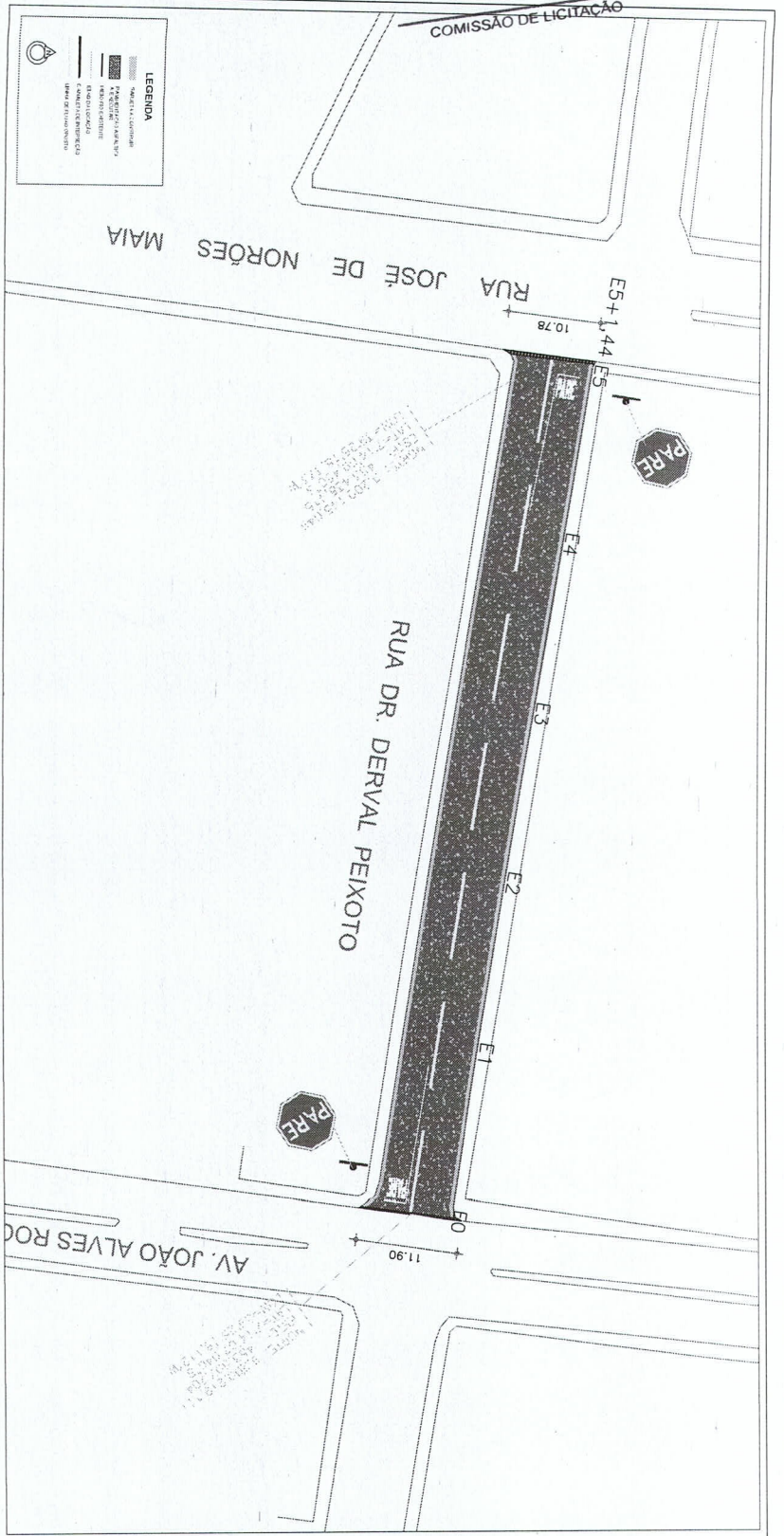
PREFEITURA DO CRATO
 SECRETARIA MUNICIPAL DE INFRAESTRUTURA
 PREFEITURA MUNICIPAL DO CRATO
 SECRETARIA MUNICIPAL DE INFRAESTRUTURA
 LOCAL: RUA ANTÔNIO LEITE SARAIVA - VILA SARDINHA
 OBRA: PAVIMENTAÇÃO ASFÁLTICA DE DIVERSAS RUAS DO MUNICÍPIO DO CRATO/CE

PLANTA BAIXA E0 A E32
 1/600

Atividade de Engenharia Civil
 CREA-CE 392575

PLANTA BAIXA	FRANQUIA	02/102	RESPONSÁVEL TÉCNICO
ESCALA	INDICADA		
ÁREA M ²	2.151,73 m ²	DATA	MAIO / 2024

COMISSÃO DE LICITAÇÃO



PLANTA BAIXA
 ESCALA: 1/400

QUADRO DE QUANTIDADES

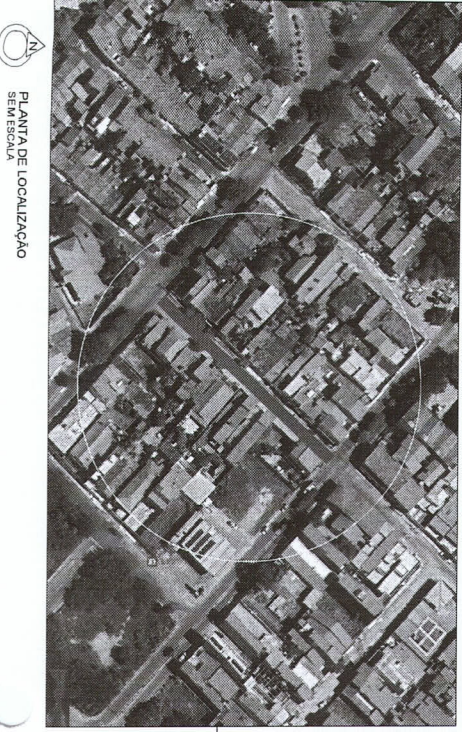
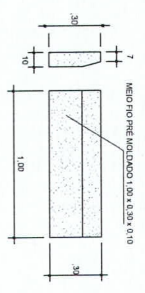
ÁREA DA SAREJETA	60,96 m²
ÁREA DA PAVIMENTAÇÃO	829,76 m²

COORDENADAS GEOGRÁFICAS

INÍCIO	9.201.524,697 N 454.085,286 E	FINAL	9.201.502,621 N 454.202,081 E
--------	-------------------------------	-------	-------------------------------

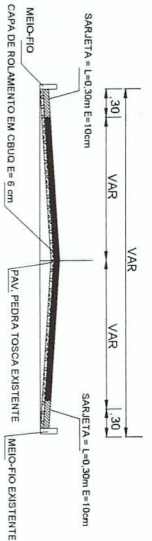
Almirante
 Engenharia Civil
 CRATOICE 30515

DETALHE MEIO FIO
 SEM ESCALA

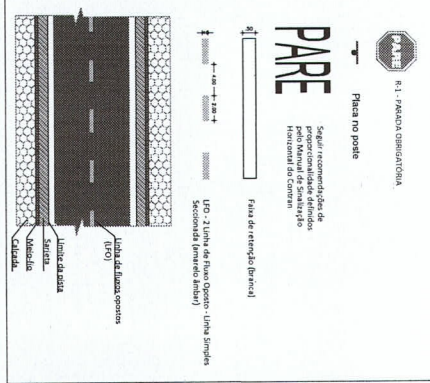


PLANTA DE LOCALIZAÇÃO
 SEM ESCALA

PERFIL TRANSVERSAL
 SEM ESC.



SIMULIZAÇÃO DE TRÂNSITO



DET. CANALETA- INTERSEÇÃO DE RUAS
 SEM ESC.

CORTE
 SEM ESC.



PLANTA BAIXA
 SEM ESC.

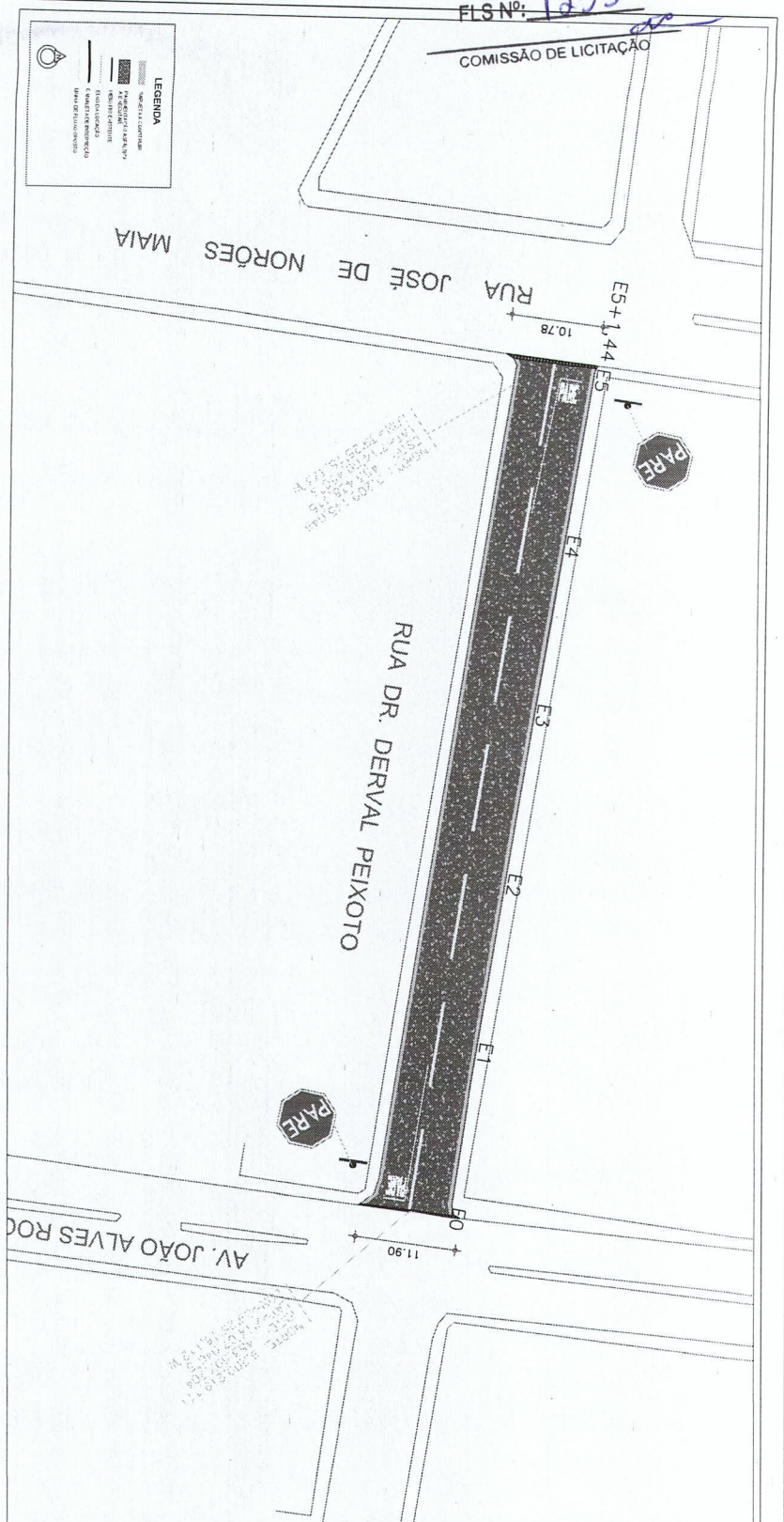


PREFEITURA MUNICIPAL DO CRATO
 SECRETARIA MUNICIPAL DE INFRAESTRUTURA

LOCAL: RUA DOUTOR DERVAL - NOVO CRATO
 OBRA: PAVIMENTAÇÃO ASFÁLTICA EM DIVERSAS LOCALIDADES DO MUNICÍPIO DE CRATOICE

PLANTA BAIXA, DETALHAMENTO E SIMULIZAÇÃO

ESCALA:	INDICADA	FRANQUIA:	UNICA	RESPONSÁVEL TÉCNICO:
ÁREA MEDIDA:	889,63 m²	DATA:	MAIO/2024	



PLANTA BAIXA
ESCALA: 1/400

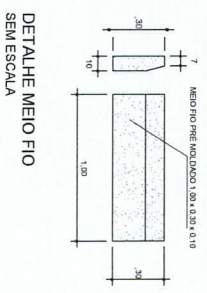
QUADRO DE QUANTIDADES

ÁREA DA SARJETA	60,96 m ²
ÁREA DA PAVIMENTAÇÃO	828,78 m ²

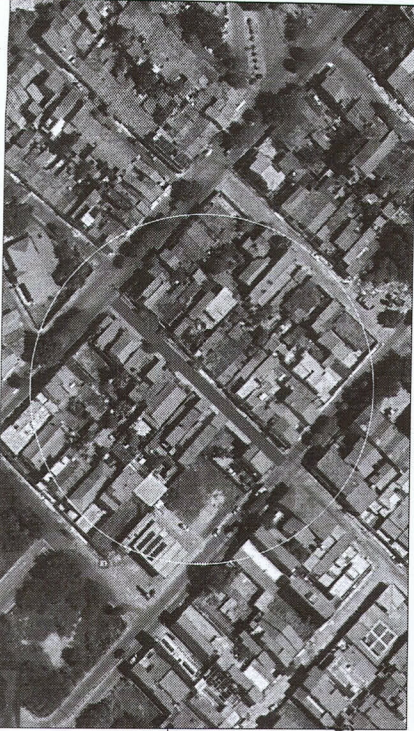
COORDENADAS GEOGRÁFICAS

INÍCIO	9.201.134.697 N 824.085.286 E	9.201.140.620 N 824.209.083 E
FINAL		

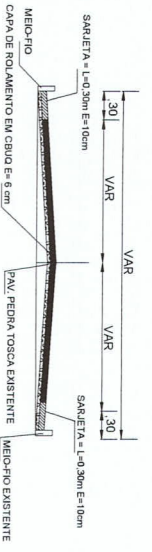
Almeida & Almeida Engenharia Civil
 CREA/CE 342575



DETAILHE MEIO FIO
SEM ESCALA

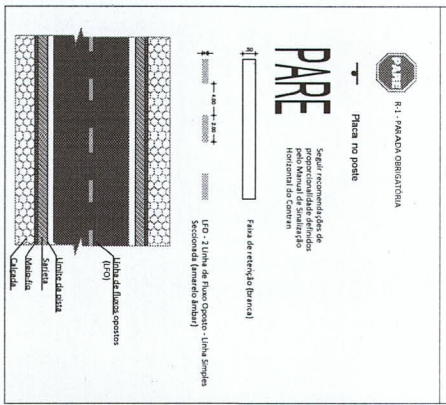


PLANTA DE LOCALIZAÇÃO
SEM ESCALA

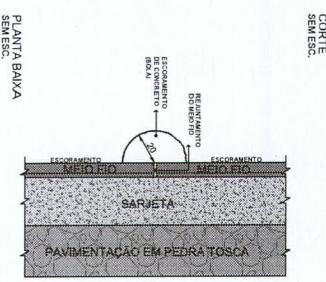
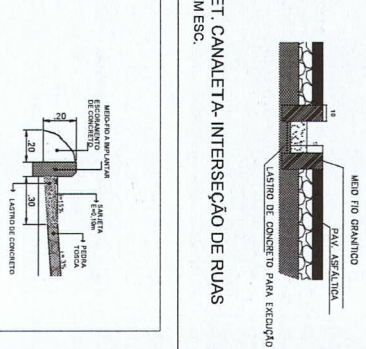


PERFIL TRANSVERSAL
SEM ESC.

SINALIZAÇÃO DE TRÂNSITO



DET. CANALETA- INTERSEÇÃO DE RUAS
SEM ESC.



PLANTA BAIXA
SEM ESC.

PREFEITURA MUNICIPAL DO CRATO
 SECRETARIA MUNICIPAL DE INFRAESTRUTURA
 LOCAL: RUA DOUTOR DERVAL - NOVO CRATO

OBRA: PAVIMENTAÇÃO ASFÁLTICA EM DIVERSAS LOCALIDADES DO MUNICÍPIO DE CRATOICE

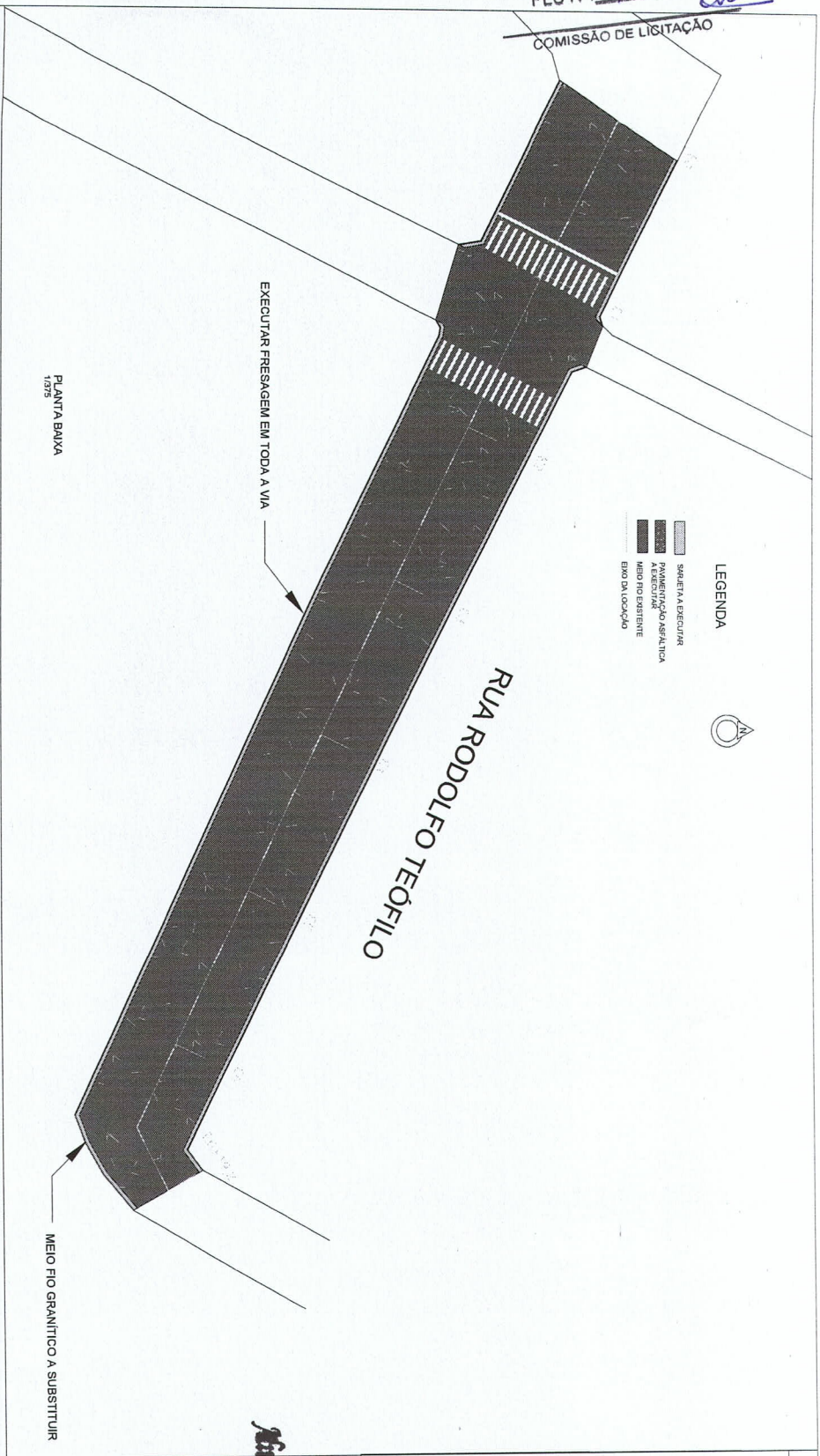
PLANTA BAIXA, DETALHAMENTO E SINALIZAÇÃO

ESCALA: INDICADA
 FRANSICA: ÚNICA
 DATA: MAIO/2024

ÁREA MEDIDA: 889,63 m²

RESPONSÁVEL TÉCNICO:

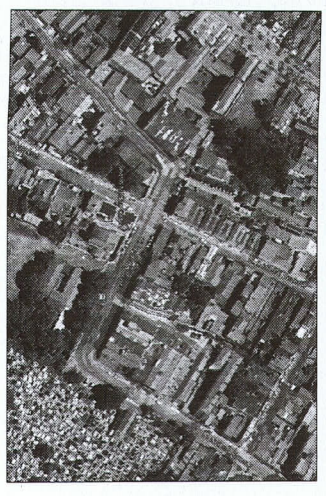
COMISSÃO DE LICITAÇÃO



- LEGENDA**
- PAVIMENTAÇÃO ASFÁLTICA MEIO FIO EXISTENTE
 - PAVIMENTAÇÃO ASFÁLTICA MEIO FIO EXISTENTE
 - PAVIMENTAÇÃO ASFÁLTICA MEIO FIO EXISTENTE
 - PAVIMENTAÇÃO ASFÁLTICA MEIO FIO EXISTENTE



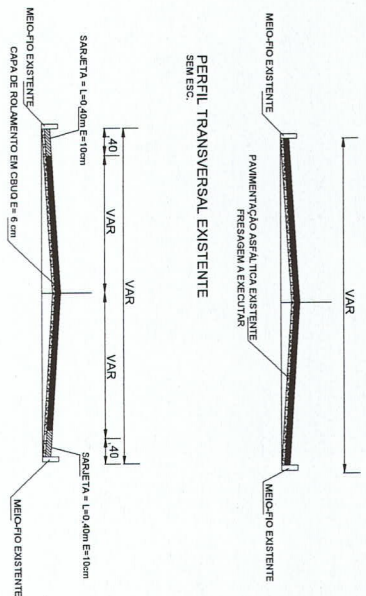
PLANTA DE LOCALIZAÇÃO SEM ESCALA



PLANTA BAIXA 1:275



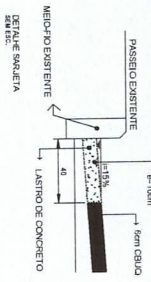
RUA RODOLFO TEÓFILO



PERFIL TRANSVERSAL A IMPLANTAR SEM ESC.

COORDENADAS GEODÉSICAS	
INICIO	FINAL
424460.7 e 8700811.28 N	442920.00 e 820080.88 N

QUANTIDADE QUANTIDADES	
ÁREA DA SARETA	116,60 m²
ÁREA DA PAVIMENTAÇÃO	1.383,31 m²



MEIO FIO EXISTENTE SEM ESC.

PREFEITURA MUNICIPAL DO CRATO
SECRETARIA MUNICIPAL DE INFRAESTRUTURA

LOCAL: RUA RODOLFO TEÓFILO, BAIRRO CENTRO
OBRA: PAVIMENTAÇÃO ASFÁLTICA EM DIVERSAS LOCALIDADES DO MUNICÍPIO DE CRATOICE

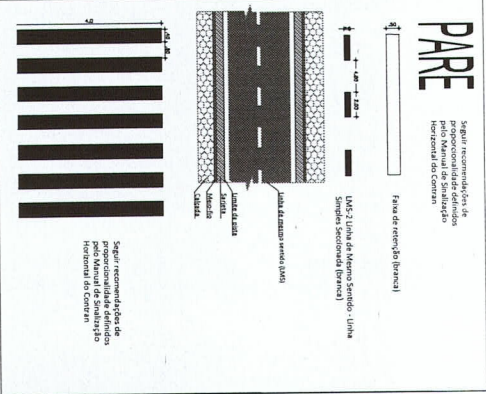
PLANTA BAIXA, DETALHAMENTO E SINALIZAÇÃO

ESCALA	INDICADA	PROJACIA	UNICA	REVISÃO/ELABORADOR
ÁREA MÉDIA	2.104,70 m²	DATA	JUNHO/2024	

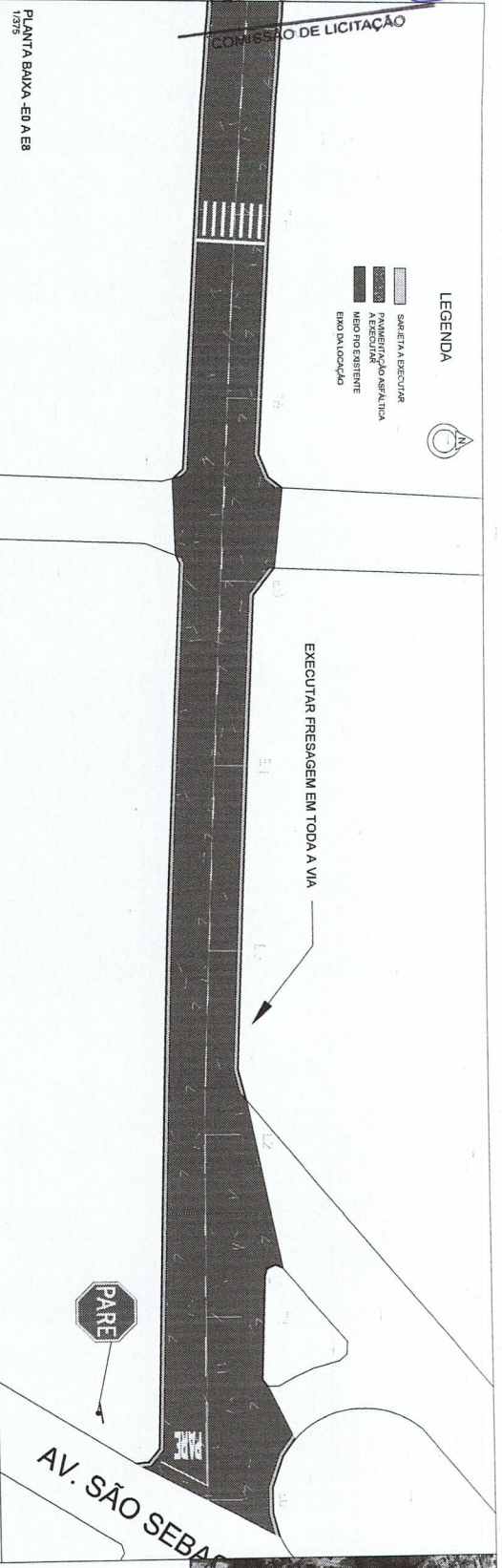
Samuel Gonçalves Lima
Secretário de Infraestrutura
CREACE 344589 RNP 061887931-
Portaria 01/07/2024-GP

ARAB
Mestre *Aracida Pereira*
ENGENHEIRA CIVIL
CREA-CE 342575

SINALIZAÇÃO DE TRÂNSITO



- LEGENDA**
- PAVIMENTAÇÃO ASFÁLTICA A EXECUTAR
 - MEIO FIO EXISTENTE
 - EXAÇO DA LOCAÇÃO



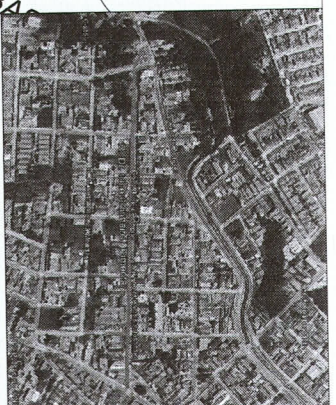
RUA DR. IRINEU PINHEIRO

EXECUTAR FRESAGEM EM TODA A VIA

EXECUTAR FRESAGEM EM TODA A VIA

AV. SÃO SEBASTIÃO

PLANTA DE LOCALIZAÇÃO SEM ESCALA



QUANTIDADE QUANTIDADES

ÁREA DA SINALIZAÇÃO	480,00 m²
ÁREA DA PAVIMENTAÇÃO	5.492,00 m²

COORDENADAS GEODÉSICAS

INÍCIO	FINAL
423071,056 E 919970,88 N	423176,42 E 919974,55 N

PLANTA BAIXA - EB A E16
 1/200

SINALIZAÇÃO DE TRÂNSITO

WAB
 Engenheiro Civil
 CREA-CE 342575

PARE

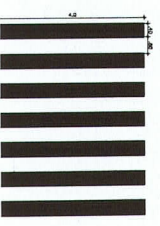
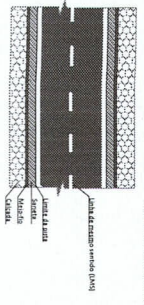
Seguir recomendações de
 pelo Manual de Sinalização
 Horizontal do Contran

Faixa de estacionamento

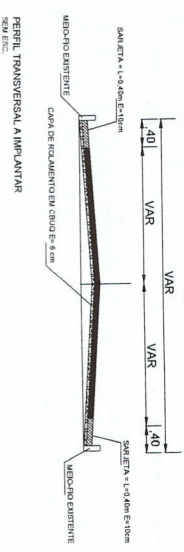
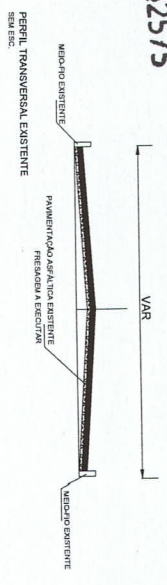
Uma (1) Linha de Menor Serviço - Linha
 Simples (Seccionada) (General)



Placa no poste



Seguir recomendações de
 pelo Manual de Sinalização
 Horizontal do Contran



Italo Samuel Gonçalves
 Secretário de Infraestrutura
 CREA/CE 344559 RNP 0618375
 Rua da Sinalização
 Fortaleza 01070071/2011

PREFEITURA MUNICIPAL DO CRATO
 SECRETARIA MUNICIPAL DE INFRAESTRUTURA

LOCAL: RUA DR. IRINEU PINHEIRO, BAIRRO PIMENTA
 OBRA: PAVIMENTAÇÃO ASFÁLTICA EM DIVERSAS LOCALIDADES DO MUNICÍPIO DE CRATO/CE

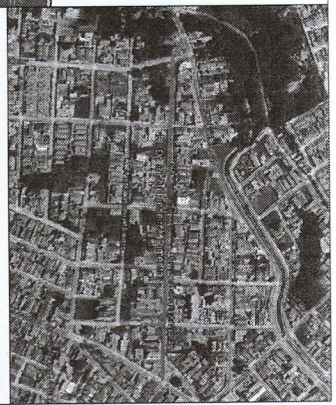
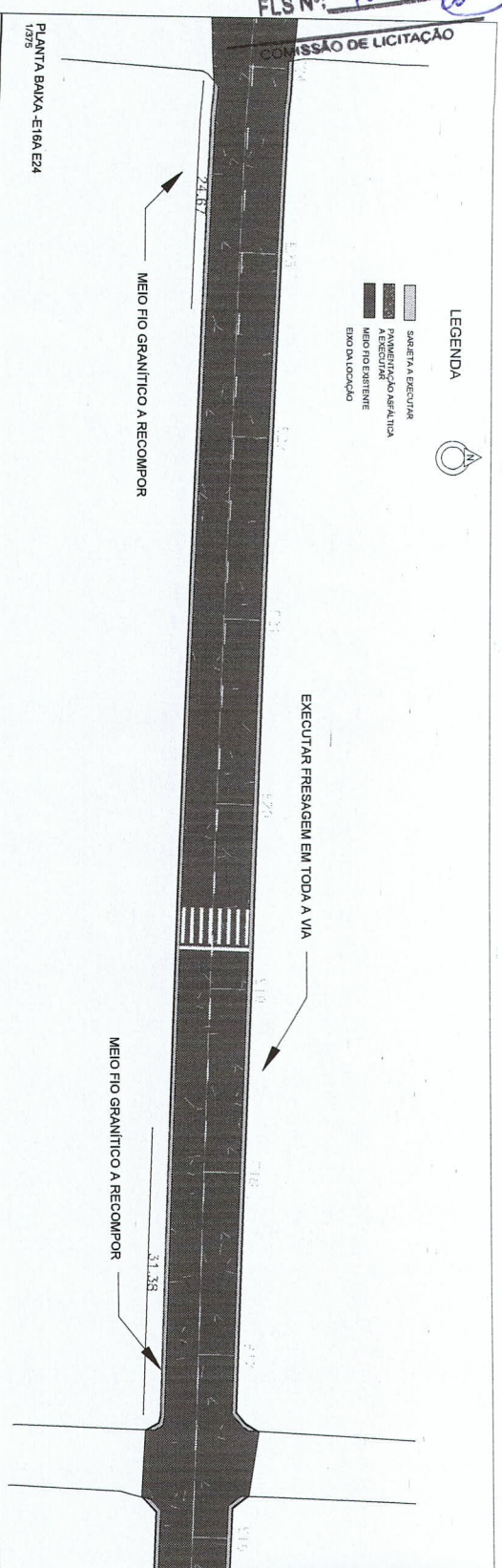
PLANTA BAIXA - DETALHAMENTO E SINALIZAÇÃO

ESCALA INDICADA	PROJEÇÃO	REVISÃO/VALOR TÉCNICO
5:930,18 m²	01/02	
DATA	JUNHO/2024	

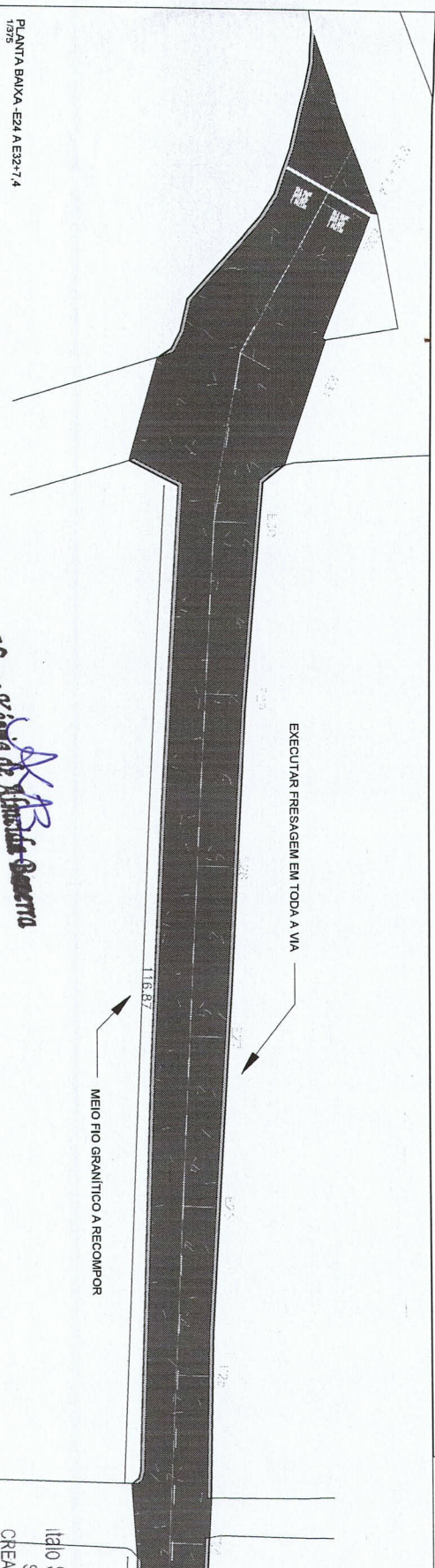
COMISSÃO DE LICITAÇÃO

LEGENDA

- SARETA A RECONPOR
- PAVIMENTAÇÃO ASFALTICA
- MEIO FIO EXISTENTE
- BORDA DE CALÇADO



PLANTA DE LOCALIZAÇÃO
SEM ESCALA



Italo Samuel Gonçalves Dantas
Secretário de Infraestrutura
CREA/CE 344559 RNP 061887931-5
Portaria 0107007/2021-GP

SINALIZAÇÃO DE TRÂNSITO

PARE

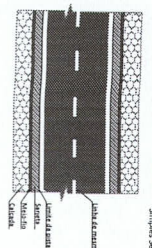
Seguir recomendações de proporcionalidade definidas pelo Manual de Sinalização Horizontal do Contran



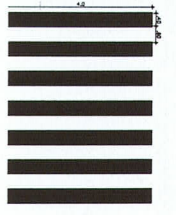
R-1 - PARELA OBLIQUADA

Faixa de retenção (borso)

Linha 2: Linha de Menor Sinalizado - Linha Sinalizada Sinalizada (borso)



Faixa no poste

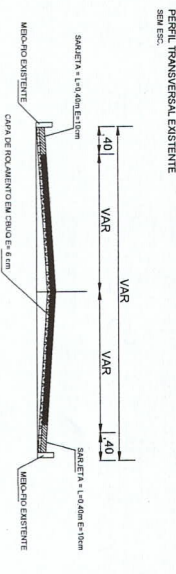


Seguir recomendações de proporcionalidade definidas pelo Manual de Sinalização Horizontal do Contran

Engenheiro Civil
CREA-CE 342575

COORDENADAS GEOMÉTRICAS	
INÍCIO	FINAL
432871.66 E 919703.39 N	431718.42 E 919724.55 N

QUADRO DE QUANTIDADES	
ÁREA DA SARETA	46200 m²
ÁREA DO PAVIMENTAÇÃO	5.561,09 m²



PREFEITURA MUNICIPAL DO CRATO
SECRETARIA MUNICIPAL DE INFRAESTRUTURA

LOCAL: RUA DR. IRINEU PINHEIRO, BAIRRO PIMENTA
OBRA: PAVIMENTAÇÃO ASFALTICA EM DIVERSAS LOCALIDADES DO MUNICIPIO DE CRATOICE

PLANTA BAIXA, DETALHAMENTO E SINALIZAÇÃO

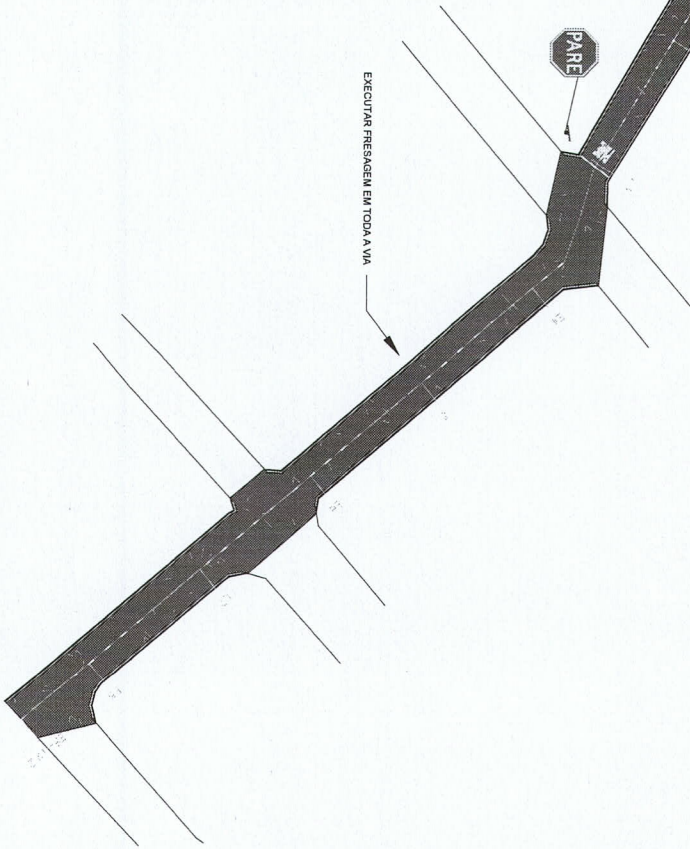
ESCALA	INDICADA	PROJECIONAMENTO	DATA
INDICADA	INDICADA	02/02	JUNHO/2024

ÁREA TOTAL: 5.930,18 m²

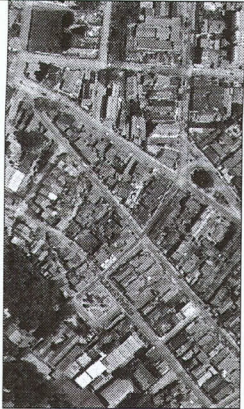
RESPONSÁVEL TÉCNICO

- LEGENDA
- SAREETA A EXECUTAR
 - PAVIMENTAÇÃO ASFALTICA A EXECUTAR
 - MEIO FIO EXISTENTE
 - EXISTENTE
 - EIXO DA LOCAÇÃO

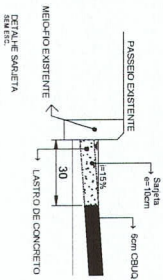
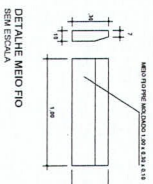
PLANTA BAIXA
1/500



PLANTA DE LOCALIZAÇÃO
SEM ESCALA

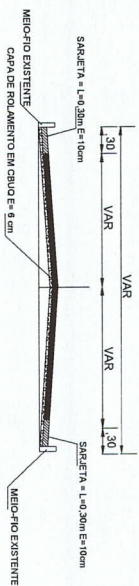
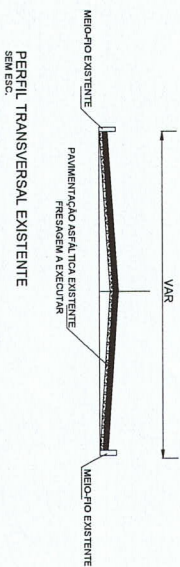
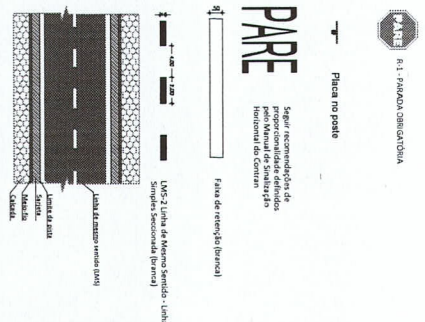


COORDENADAS GEOGRÁFICAS	
INÍCIO	FINAL
423034.42 E 819598.87 N	423592.50 E 819598.77 N
QUADRO DE QUANTIDADES	
ÁREA DA SAREETA	80,21 m²
ÁREA DA PAVIMENTAÇÃO	1.381,42 m²



Arquiteta
Renata de Aguiar Oliveira
ENGENHEIRA CIVIL
CREA-CE 342575

SINALIZAÇÃO DE TRÁNSITO



Engenheiro
Samuel Gonçalves Dantas
Secretário de Infraestrutura
CRENICE 344559 RNP 061887931-5
Portaria 010700712021-GP

PREFEITURA MUNICIPAL DO CRATO
SECRETARIA MUNICIPAL DE INFRAESTRUTURA

LOCAL: RUA BRIGADEIRO MONTEIRO, BAIRRO PIMENTA
OBRA: PAVIMENTAÇÃO ASFALTICA EM DIVERSAS LOCALIDADES DO MUNICÍPIO DE CRATOICE

PLANTA BAIXA, DETALHAMENTO E SINALIZAÇÃO

ESCALA	INDICADA	FRANCA	ÚNICA	RESPONSÁVEL TÉCNICO
ÁREA MÉDIA	1.170,96 m²	DATA	JUNHO/2024	

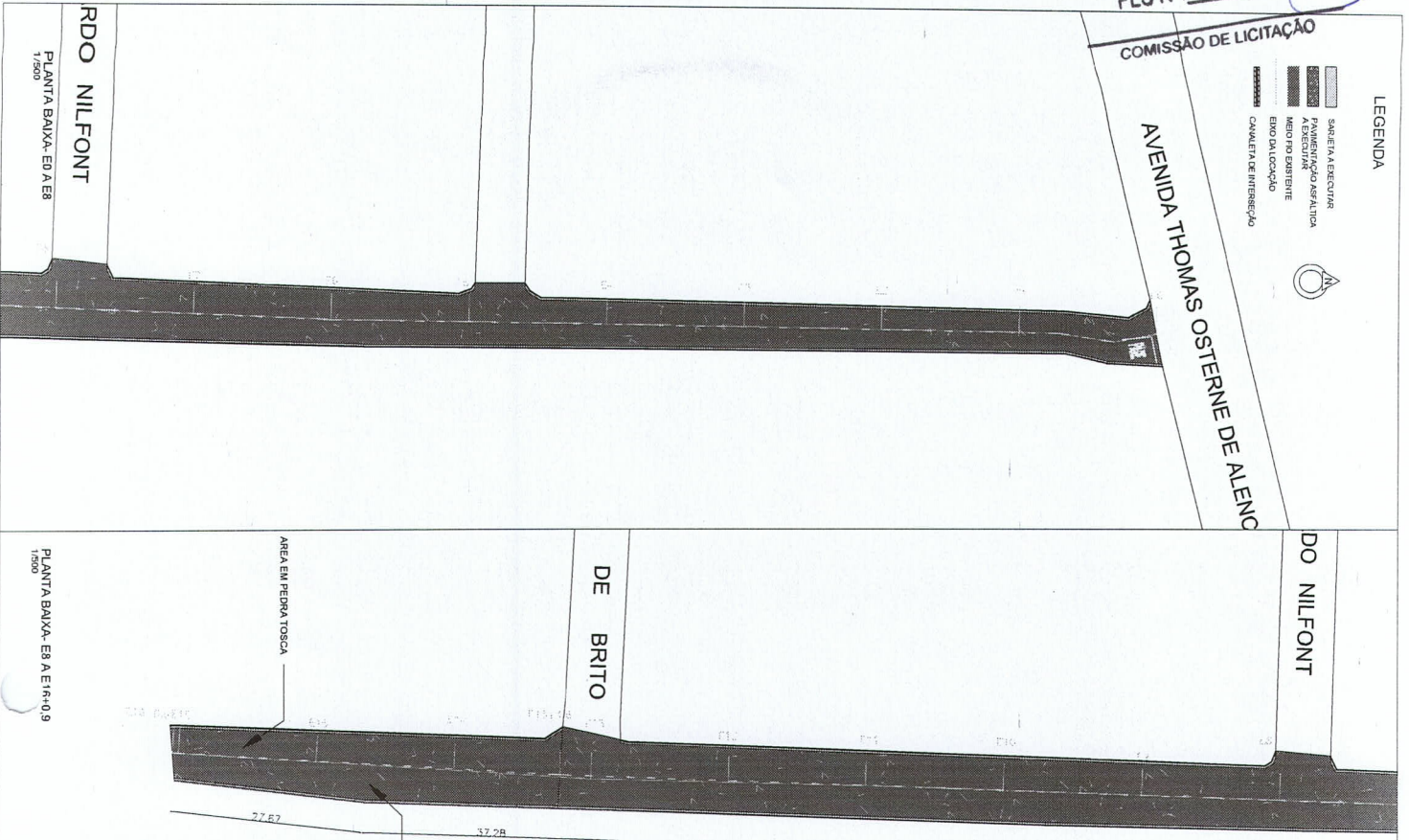
COMISSÃO DE LICITAÇÃO

LEGENDA

- SARJETA ESCURO
- PAVIMENTAÇÃO ASFÁLTICA
- MEIO NO EXISTENTE
- EIXO DA LOCAÇÃO
- CANAL DE INTERSEÇÃO



AVENIDA THOMAS OSTERNE DE ALENC



RDO NILFONT
 PLANTA BAIXA- EB A EB
 1/500

DO NILFONT
 PLANTA BAIXA- EB A E B+0,9
 1/500

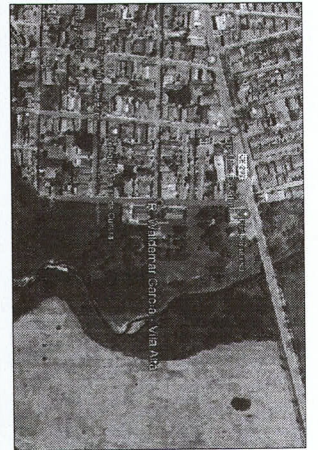
ÁREA EM PEDRA TOSCA

DE BRITO

27,87

32,28

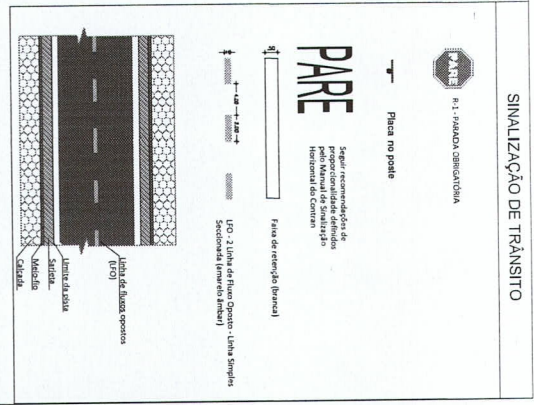
W.B.
Atene Ricardo de Almeida Diniz
 Engenheira Civil
 CREA-CE 342575



PLANTA DE LOCALIZAÇÃO
 SEM ESCALA

QUANTO DE QUANTIDADES	
ÁREA DA SARJETA	182,34 m ²
ÁREA DA PAVIMENTAÇÃO	2372,69 m ²

COORDENADAS GEOMÉTRICAS	
INÍCIO	465234,30 E 9201450,14 N
FINAL	465227,67 E 9201298,89 N



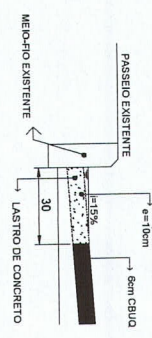
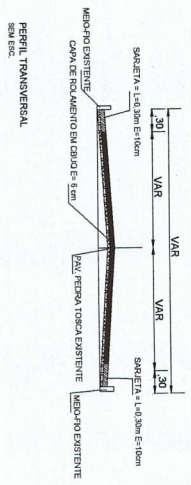
SINALIZAÇÃO DE TRANSITO



Ficha no poste

PARE
 Sinal regulamentador de prioridade de trânsito definido pelo Manual de Sinalização Horizontal do Brasil
 Sinalização (norma ABNT)

1:10
 100 - 2.100 - 4.000 - 6.000 - 8.000 - 10.000 - 12.000 - 14.000 - 16.000 - 18.000 - 20.000 - 22.000 - 24.000 - 26.000 - 28.000 - 30.000 - 32.000 - 34.000 - 36.000 - 38.000 - 40.000 - 42.000 - 44.000 - 46.000 - 48.000 - 50.000 - 52.000 - 54.000 - 56.000 - 58.000 - 60.000 - 62.000 - 64.000 - 66.000 - 68.000 - 70.000 - 72.000 - 74.000 - 76.000 - 78.000 - 80.000 - 82.000 - 84.000 - 86.000 - 88.000 - 90.000 - 92.000 - 94.000 - 96.000 - 98.000 - 100.000



Italo Samuel Gonçalves Dantas
 Secretário de Infraestrutura
 CRENCE 344559 RNP 061887931-5
 Portaria 01079997/2021-0P

PREFEITURA MUNICIPAL DO CRATO
SECRETARIA MUNICIPAL DE INFRAESTRUTURA

LOCAL: RUA WALDEMAR GARCIA- BARRIO VILA ALTA
 OBRA: PAVIMENTAÇÃO ASFÁLTICA EM DIVERSAS LOCALIDADES DO MUNICÍPIO DE CRATOICE

PLANTA BAIXA, DETALHAMENTO E SINALIZAÇÃO

ESCALA	INDICADA	INDICADA	UNICA
FICHA MEDIDA	2.698,77 m ²	DATA	JUNHO/2024

RESPONSÁVEL TÉCNICO