



PREFEITURA DO
CRATO

PREFEITURA MUNICIPAL DO CRATO
SECRETARIA MUNICIPAL DE INFRAESTRUTURA

PROJETOS

FLS Nº: 1176

COMISSÃO DE LICITAÇÃO

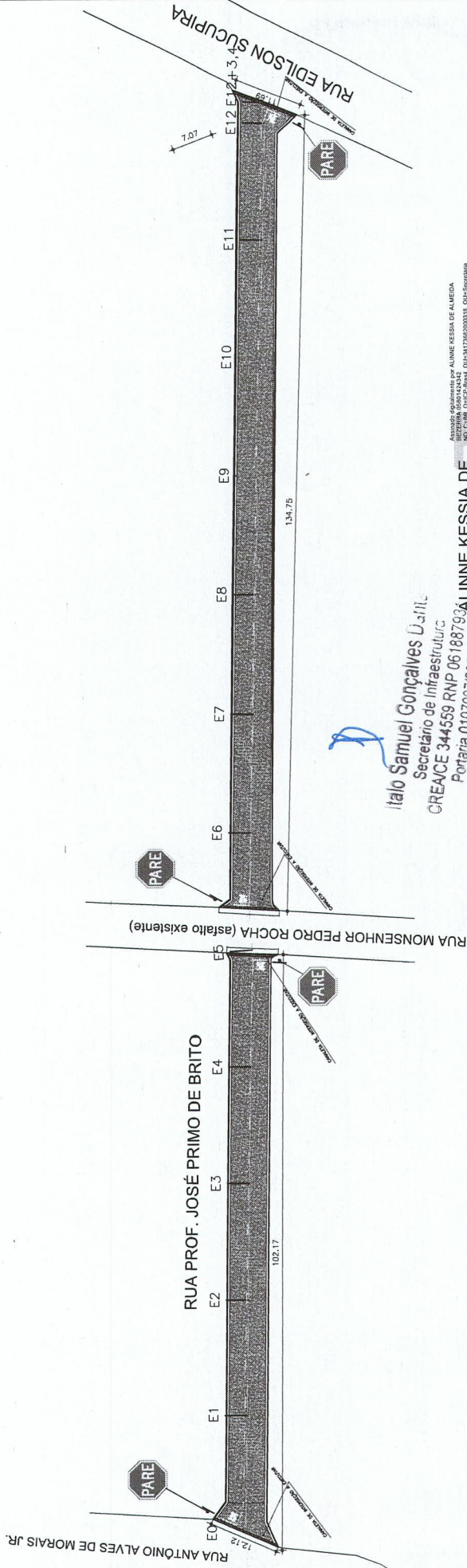
PREFEITURA MUNICIPAL DO CRATO
SECRETARIA MUNICIPAL DE INFRAESTRUTURA

LOCAL: RUA PROF. PRIMO DE BRITO - BAIRRO SOSSEGO
OBRA: PAVIMENTAÇÃO ASFÁLTICA EM DIVERSAS LOCALIDADES DO MUNICÍPIO DE CRATO/CE

TECALA INDICADA	FRANCHA ÚNICA	REFORÇAVEL TÉCNICO
ÁREA DE LICITAÇÃO	1611,31 m²	DATA JUNHO/2024

LEGENDA

- SARRETA APLICADA
- PAVIMENTAÇÃO ASFÁLTICA A EXECUTAR
- MEIO-FIO EXISTENTE
- EIXO DA LICITAÇÃO
- CANALETA DE INTERSEÇÃO

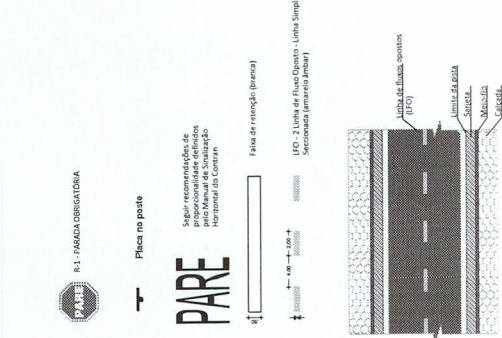


Italo Samuel Gonçalves Dantas
Secretário de Infraestrutura
CREANCE 344559 RNP 06188793
Portaria 0107/10/2021-C.D

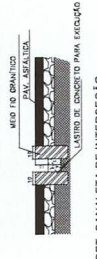
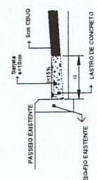
Assinado eletronicamente por ALINNE KESSIA DE ALMEIDA
BEZERRA:05801424342
ALMEIDA
CREA-CE 342575

PLANTA BAIXA
ESCALA: 1/475

SINALIZAÇÃO DE TRÁNSITO

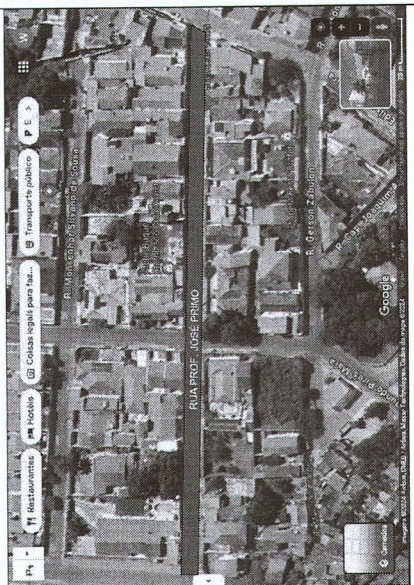


Alinne Kessia de Almeida Bezerra
ENGENHEIRA CIVIL
CREA-CE 342575



QUADRO DE QUANTIDADES	FINAL
ÁREA DA SARRETA EXECUTAR	M ² U ^m m ²
ÁREA DA PAVIMENTAÇÃO	M ² U ^m m ²

COORDENADAS GEOGRÁFICAS	
INÍCIO	FINAL
N: 9.199.387,684	N: 9.199.383.309
E: 455.218,115	E: 453.461,446



PLANTA DE LOCALIZAÇÃO
SEM ESCALA

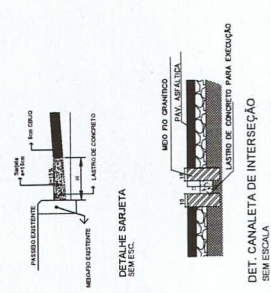
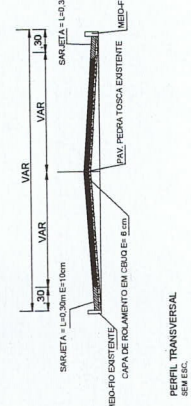
FLS Nº: 1177

COMISSÃO DE LICITAÇÃO

PREFEITURA MUNICIPAL DO CRATO SECRETARIA MUNICIPAL DE INFRAESTRUTURA	
LOCAL: RUA ECI BRITO MARIANO - BARRIO GRANGEIRO OBRA: PAVIMENTAÇÃO ASFÁLTICA EM DIVERSAS LOCALIDADES DO MUNICÍPIO DE CRATO/CE	
ESCALA	INDICADA
ÁREA DE LOCALIZAÇÃO	3.280,76 m ²
PROPOSTA	01/03
DATA	JUNHO/2024
PLANTA BAIXA, DETALHAMENTO E SINALIZAÇÃO RESPONSÁVEL TÉCNICO	

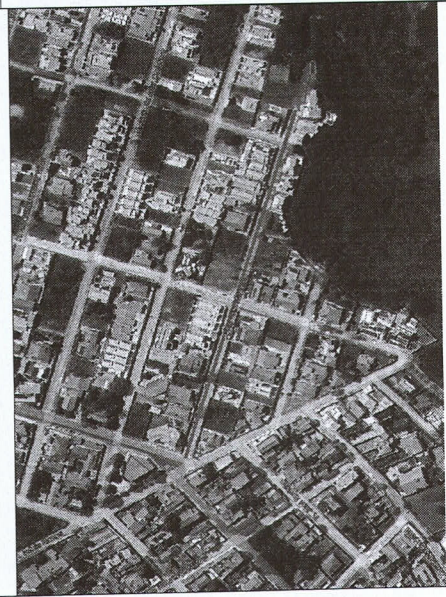
PLANTA BAIXA - GERAL
ESCALA: 1/675

Italo Samuel Gonçalves
Secretário de Infraestrutura
CREACE 344589 RNP 06.100.000
Portaria 0107007/2024



QUANTIDADE DE QUANTIDADES	INÍCIO	FINAL
ÁREA DA SARJETA A EXECUTAR	316,65 m ²	
ÁREA DA PAVIMENTAÇÃO	307,64 m ²	
COORDENADAS GEOGRÁFICAS		
INÍCIO	443.624,079 E 9.188.471,525 N	443.845,728 E 9.188.326,827 N

SINALIZAÇÃO DE TRANSITO



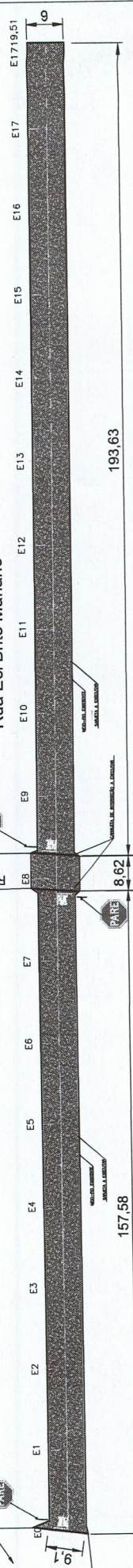
PLANTA DE LOCALIZAÇÃO
SEM ESCALA

LEGENDA

	SARJETA A EXECUTAR
	PAVIMENTAÇÃO ASFÁLTICA A EXECUTAR
	MEIO FIO EXISTENTE
	BICO DE LOCALIZAÇÃO
	CANALETA DE INTERSEÇÃO

Rua José Eurico
Rua José do Vale Azeites

Rua Eci Brito Mariano



Almir José de Almeida Costa
ENGENHEIRO CIVIL
CREA-CE 342575

FLS Nº: 2178

COMISSÃO DE LICITAÇÃO

- LEGENDA**
- SARETA A EXECUTAR
 - PAVIMENTO EM ASFALTICA A EXECUTAR
 - MEIO-FIO EXISTENTE
 - EIXO DA LOCALIÇÃO
 - CANALETA DE INTERSEÇÃO

Rua com asfalto existente.



E0

E1

E2

E3

E4

E5

E6

E7

E8

E9

9,1

MEIO-FIO EXISTENTE

SARETA A EXECUTAR

157,58

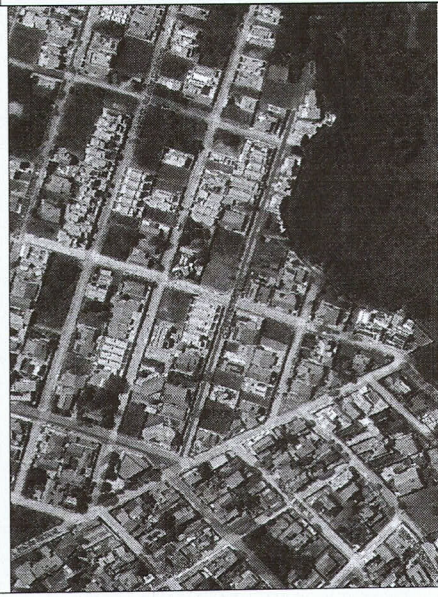
8,62



PLANTA BAIXA - TRECHO E0 - E9
ESCALA: 1/350

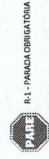
Adm. Cassia de Almeida Bezerra
ENGENHEIRA CIVIL
CREA-CE 342575

Ilialo Samuel Gonçalves
Secretário de Infraestrutura
CREACE 344589 RNP 06
Portaria 010700719



PLANTA DE LOCALIZAÇÃO SEM ESCALA

SINALIZAÇÃO DE TRÁNSITO



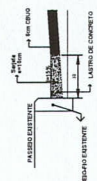
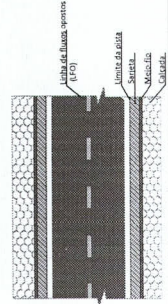
Placa no poste



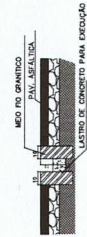
PARE

Placa de restrição (branca)

EO - 2 Linha de Fluxo Dupla - Linha Simples Seccionada (sem faixa lateral)



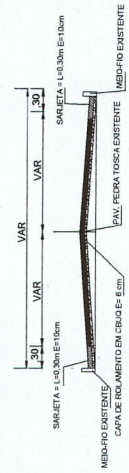
DETALHE SARETA SEM ESCALA



DET. CANALETA DE INTERSEÇÃO SEM ESCALA

QUADRO DE QUANTIDADES	
ÁREA DA SARETA A EXECUTAR	210,45 m²
ÁREA DA PAVIMENTAÇÃO	348,64 m²

COORDENADAS GEOMÉTRICAS	
INÍCIO	FINAL
451.044,072 E - 3.138.471,522 N	451.045.724 E - 3.138.525,029 N



PERFIL TRANSVERSAL SEM ESCALA

PREFEITURA MUNICIPAL DO CRATO
SECRETARIA MUNICIPAL DE INFRAESTRUTURA
LOCAL: RUA ECI BRITO MARIANO - BAIRRO GRANGEIRO DE CRATOICE
OBRA: PAVIMENTAÇÃO ASFÁLTICA EM DIVERSAS LOCALIDADES DO MUNICÍPIO DE CRATOICE

ESPECIFICAÇÃO	INDICADA	PROPOSTA	02/03
ÁREA DE LOCALIÇÃO	3280,76 m²	DATA	JUNHO/2024

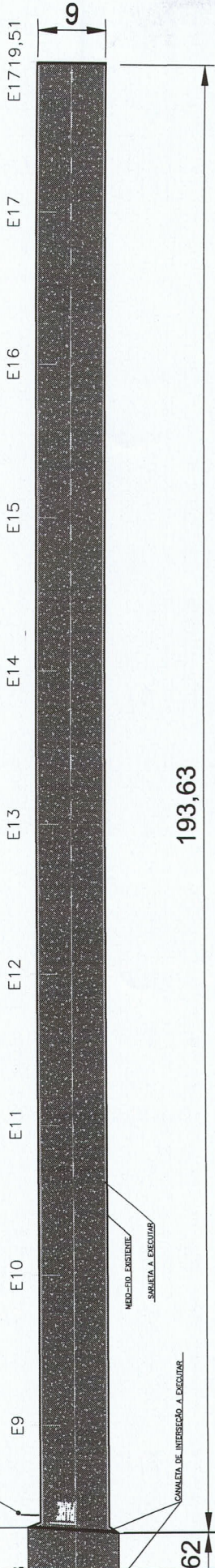
RESPONSÁVEL TÉCNICO

LEGENDA

- SARJETA A EXECUTAR
- PAVIMENTAÇÃO ASFÁLTICA A EXECUTAR
- MEIO FIO EXISTENTE
- MEIO FIO A EXECUTAR
- MEIO DA LOCAÇÃO
- CANALETA DE INTERSEÇÃO



Rua Eci Brito Mariano



PLANTA BAIXA - TRECHO E9 -E17 +19,51

Italo Samuel Gonçalves
 Engenheiro de Infraestrutura
 CREA-CE 344599 RNP 06188793
 Pontaria 01070072021-CP

Almir José de Almeida Queiroz
 ENGENHEIRO CIVIL
 CREA-CE 342575

SINALIZAÇÃO DE TRÁNSITO



R-1 - PARE OBLIGATORIA

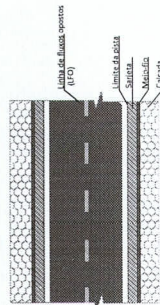
Placa no poste

PARE

Seguir recomendações de proporcionalidade definidas no Manual de Sinalização Horizontal do Contran

Faixa de transição (branca)

UFD - 2 Linhas de Fuso Opaco - Linha Simples Secundária (amarela ambar)

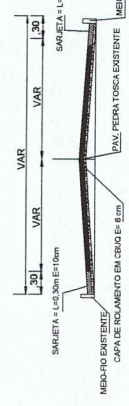


PLANTA DE LOCALIZAÇÃO SEM ESCALA

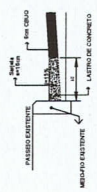
PREFEITURA MUNICIPAL DE CRATO/CE

FLS Nº: 1179

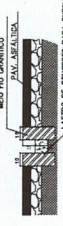
COMISSÃO DE LICITAÇÃO



PERFIL TRANSVERSAL SEM ESC.



DETALHE SARJETA SEM ESC.



DET. CANALETA DE INTERSEÇÃO SEM ESCALA

QUADRO DE QUANTIDADES	
ÁREA DA SARJETA A EXECUTAR	210,84 m²
ÁREA DA PAVIMENTAÇÃO	3048,64 m²

CORREÇÕES DECORATIVAS	TOTAL
83.084,00 E 8.198.437,52 H 453.912,72 E 4.108.321,67 H	

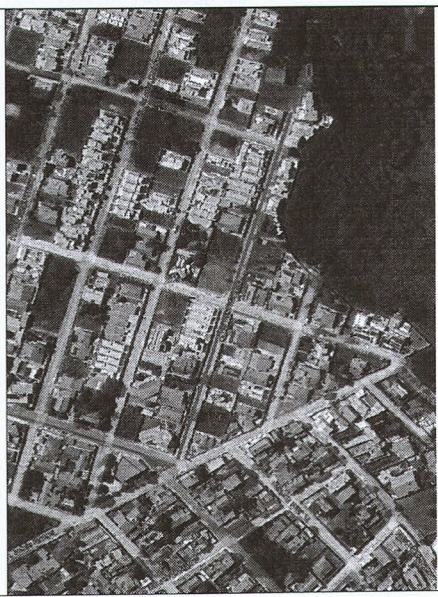
CRATO PREFEITURA MUNICIPAL DO CRATO
 SECRETARIA MUNICIPAL DE INFRAESTRUTURA

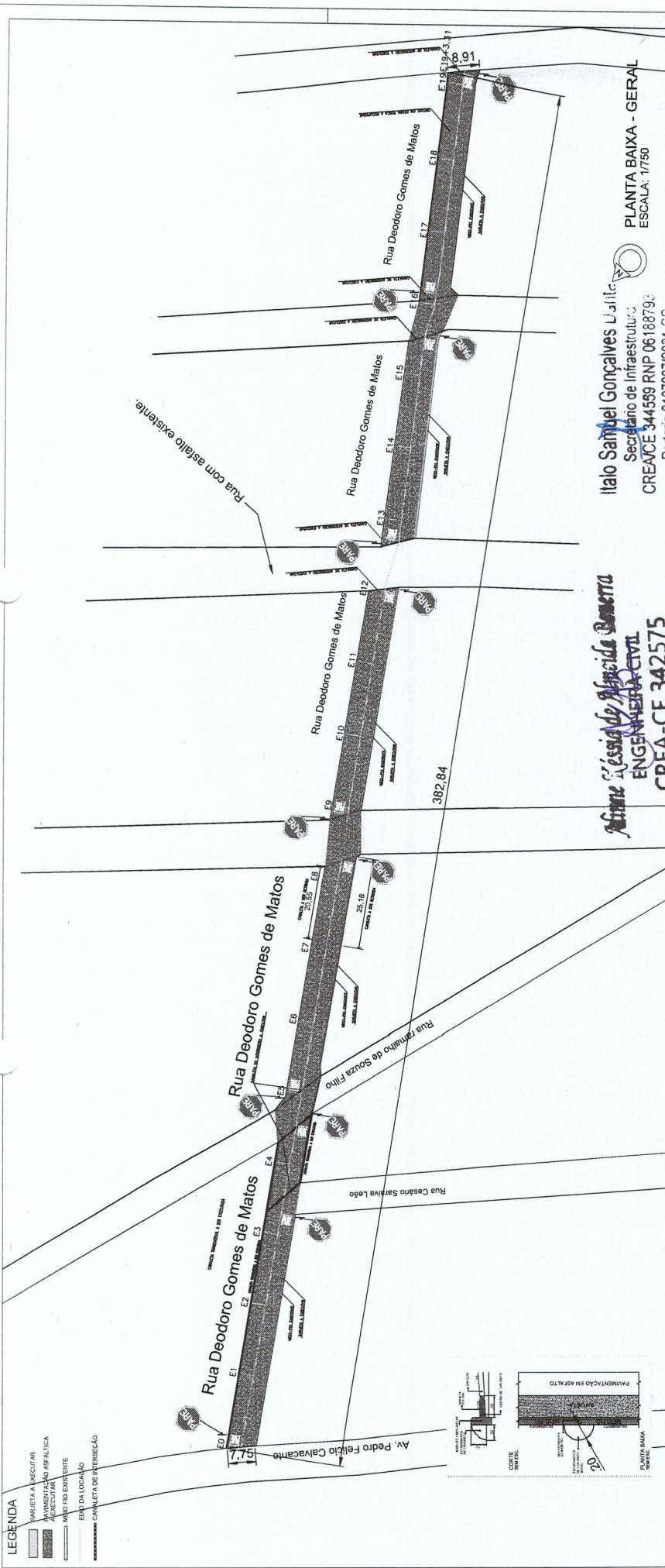
LOCAL: RUA ECI BRITO MARIANO - BAIRRO GRANGEIRO
 OBRA: PAVIMENTAÇÃO ASFÁLTICA EM DIVERSAS LOCALIDADES DO MUNICÍPIO DE CRATO/CE

PLANTA BAIXA, DETALHAMENTO E SINALIZAÇÃO

ESCALA	INDICADA	PROPOSTA	03/03
ÁREA DE LOCAÇÃO	3250,76 m²	DATA	JUNHO/2024

RESPONSÁVEL TÉCNICO





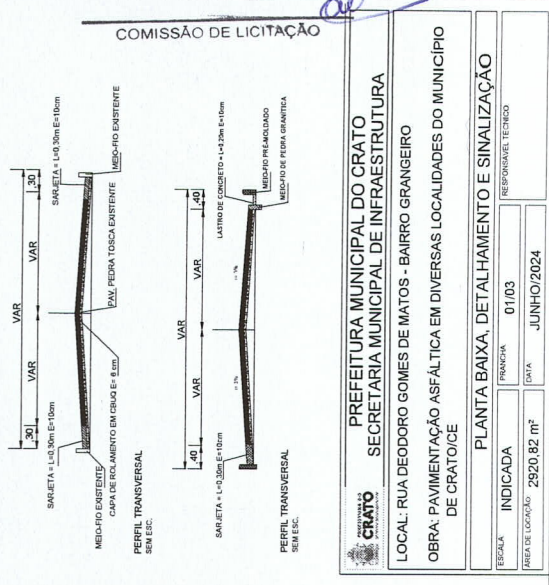
LEGENDA

- SARILETA A EXECUTAR
- PAVIMENTAÇÃO ASFÁLTICA A EXECUTAR
- MÉDIO EXISTENTE
- BRIO DA LOCALIDADE
- CANALETA DE INTERSEÇÃO

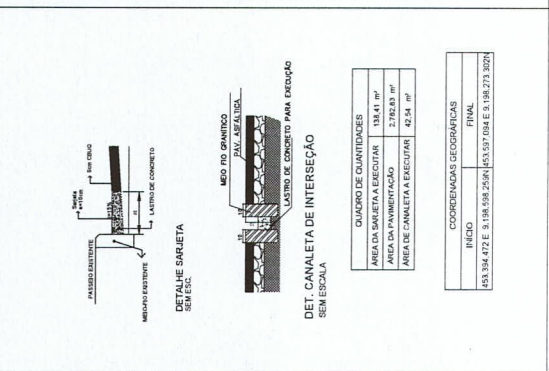
Italo Samuel Gonçalves Daltro
 Secretário de Infraestrutura
 CREA/CE 344.659 RNP 0618.879.3
 Portaria 010700772021.C.P.

Alfiane
 Engenharia Civil
 CREA-CE 342.575

PLANTA BAIXA - GERAL
 ESCALA: 1:750



PREFEITURA MUNICIPAL DO CRATO SECRETARIA MUNICIPAL DE INFRAESTRUTURA	
LOCAL: RUA DEODORO GOMES DE MATOS - BAIRRO GRANGEIRO DE CRATO/CE	
INDICADA	PRONUNDA 01/03
TÍTULO	DATA JUNHO/2024
ÁREA DE LOCALIZAÇÃO 2920,82 m²	RESPONSÁVEL TÉCNICO

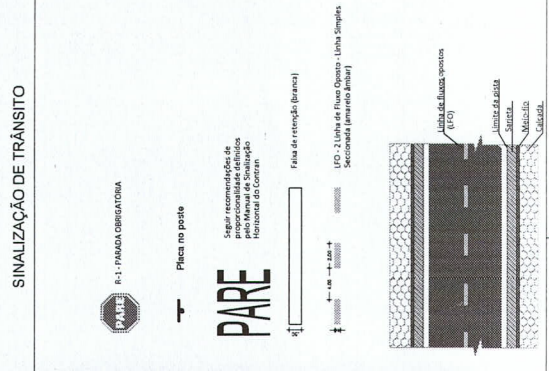


QUADRO DE QUANTIDADES

ÁREA DA SARILETA A EXECUTAR	138,41 m²
ÁREA DA PAVIMENTAÇÃO	2.782,41 m²
ÁREA DE CANALETA A EXECUTAR	42,54 m²

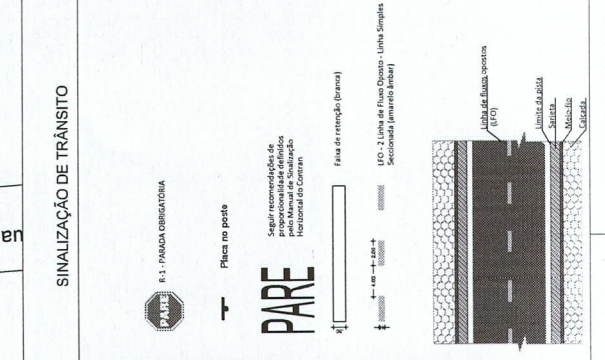
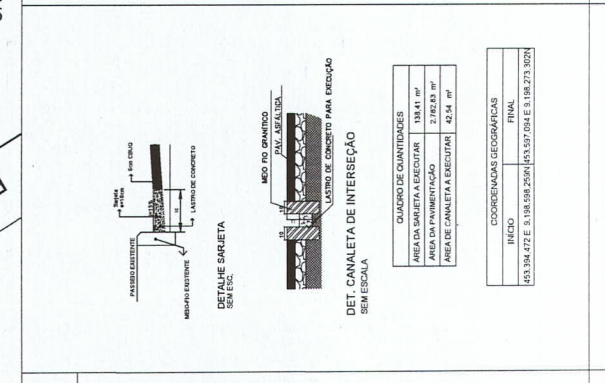
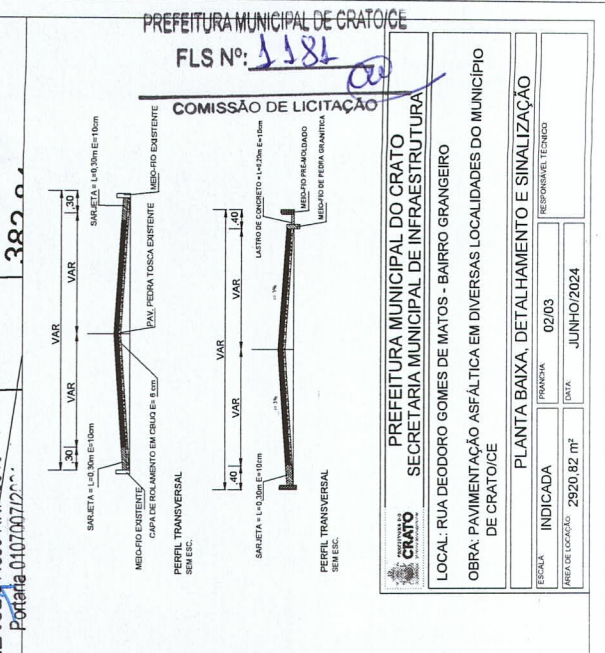
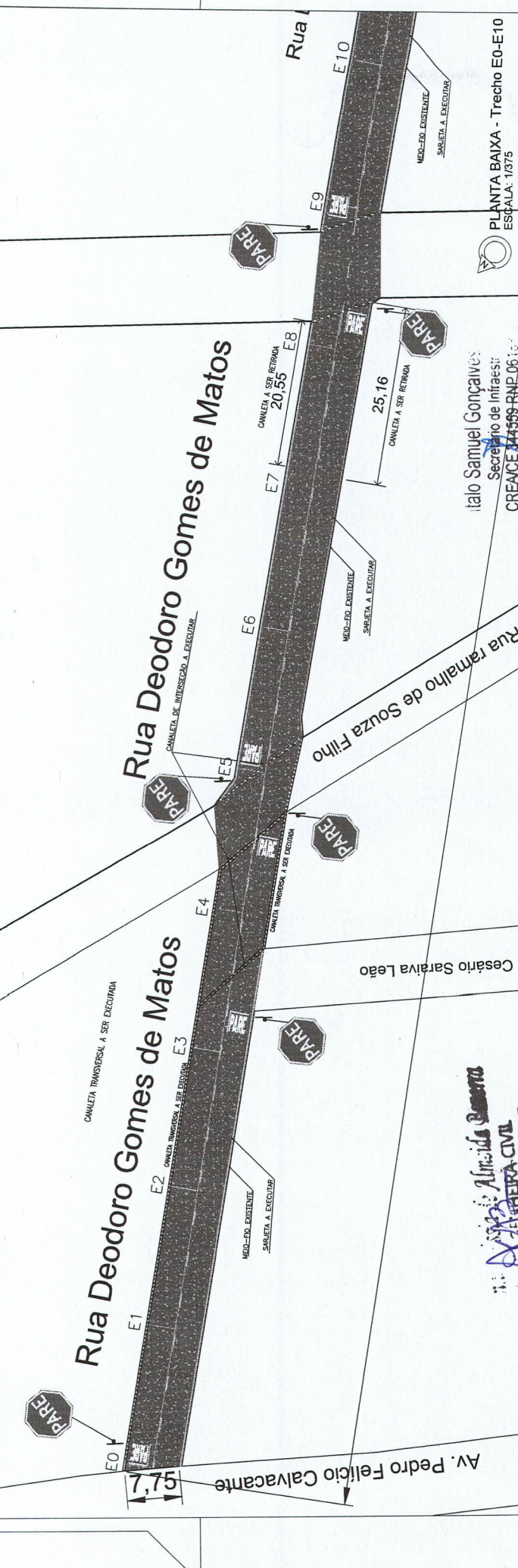
CORREÇÕES DECORADAS

MÉDIO	138,41 m²
ÁREA DA SARILETA A EXECUTAR	138,41 m²
ÁREA DA PAVIMENTAÇÃO	2.782,41 m²
ÁREA DE CANALETA A EXECUTAR	42,54 m²



PLANTA DE LOCALIZAÇÃO
 SEM ESCALA

- LEGENDA**
- SARRETA A EXECUTAR
 - SARRETA A SER REFINADA
 - MED-FD. EXISTENTE
 - MED-FD. A EXECUTAR
 - MED-FD. A SER REFINADO
 - MEIO-FD. EXISTENTE
 - MEIO-FD. A EXECUTAR
 - MEIO-FD. A SER REFINADO
 - PERFIL TRANSVERSAL
 - PERFIL LONGITUDINAL
 - CANALETA DE INTERSEÇÃO
 - CANALETA A EXECUTAR
 - CANALETA A SER REFINADA
 - CANALETA A SER REFINADA
 - CANALETA A SER REFINADA



PREFEITURA MUNICIPAL DE CRATO/CE

FLS Nº: 1584

COMISSÃO DE LICITAÇÃO

PREFEITURA MUNICIPAL DO CRATO
SECRETARIA MUNICIPAL DE INFRAESTRUTURA

LOCAL: RUA DEODORO GOMES DE MATOS - BAIRRO GRANGEIRO

OBRA: PAVIMENTAÇÃO ASFÁLTICA EM DIVERSAS LOCALIDADES DO MUNICÍPIO DE CRATO/CE

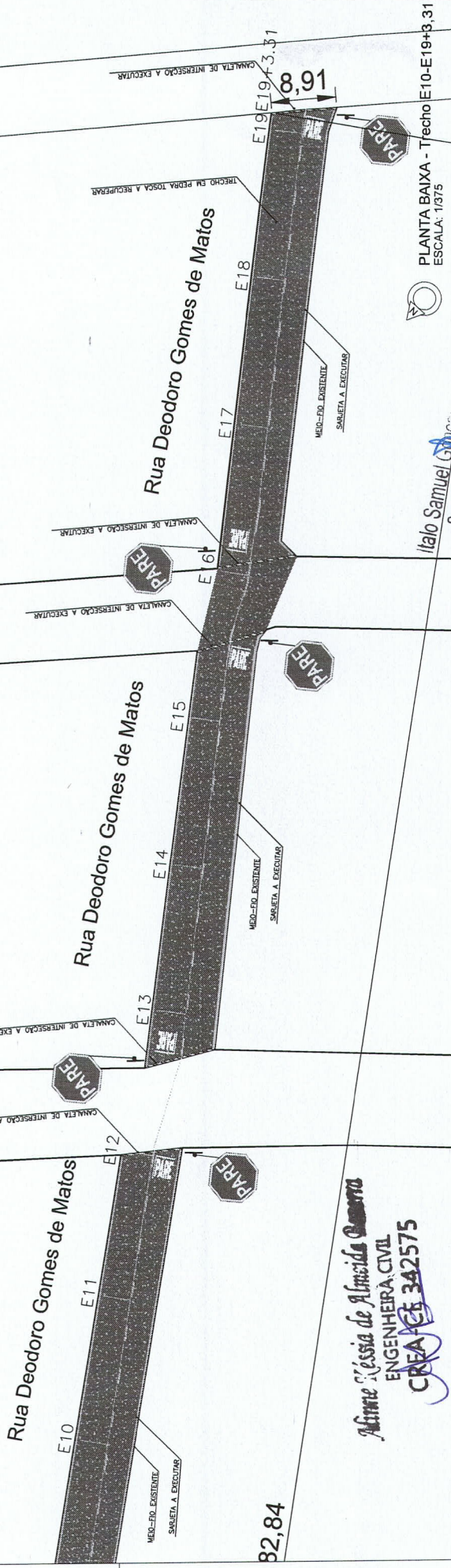
PLANTA BAIXA, DETALHAMENTO E SINALIZAÇÃO

ESCALA	INDICADA	PROPOSTA	02/03	RESPONSABILIDADE TÉCNICA
ÁREA DE LOCALIZAÇÃO	2920.82 m ²	DATA	JUNHO/2024	

Almirão Saraiva
ARQUITETO CIVIL
CRATA-CE-342575

LEGENDA

- SARJETA A EXECUTAR
- PAVIMENTAÇÃO ASFÁLTICA
- MEIO-FIO EXISTENTE
- MEIO-FIO A EXECUTAR
- BORDA LOCAÇÃO
- CANALIZAÇÃO INTERSEÇÃO
- MEIO-FIO A EXECUTAR
- MEIO-FIO A RETIRAR



Rua com

Italo Samuel Gonçalves
 Secretário de Infraestrutura
 CREA/CE 344558 RNP 005
 Portaria 01/07/2024

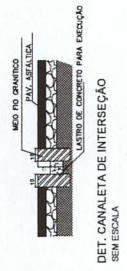
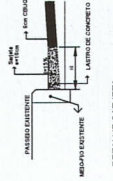
Adriane Lessia de Almeida Queiroz
 ENGENHEIRA CIVIL
 CREA/CE 342575

PREFEITURA MUNICIPAL DE CRATO/CE

FLS Nº: 1182

COMISSÃO DE LICITAÇÃO

PREFEITURA MUNICIPAL DO CRATO SECRETARIA MUNICIPAL DE INFRAESTRUTURA	
LOCAL: RUA DEODORO GOMES DE MATOS - BAIRRO GRAÑEIRO DE CRATO/CE	
OBRA: PAVIMENTAÇÃO ASFÁLTICA EM DIVERSAS LOCALIDADES DO MUNICÍPIO DE CRATO/CE	
TÍTULO PLANTA BAIXA, DETALHAMENTO E SINALIZAÇÃO	RESPONSÁVEL TÉCNICO
INDICADA PLANTA BAIXA	DATA 03/03 JUNHO/2024
ESCALA INDICADA 2820,82 m²	DATA JUNHO/2024



QUANTIDADE DE QUANTIDADES	
ÁREA DA SARJETA A EXECUTAR	135,31 m²
ÁREA DA PAVIMENTAÇÃO ASFÁLTICA	2706,39 m²
ÁREA DE CANALIZAÇÃO DE INTERSEÇÃO	42,38 m²

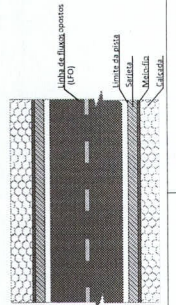
COORDENADAS GEOGRÁFICAS	
INÍCIO	FINAL
453.304,472 E - 9.108.598,256 S	453.307,944 E - 9.108.273,302 S

SINALIZAÇÃO DE TRÁNSITO



- R-1 - PARELA OBLIGATORIA
- Placa no poste
- Separar recomendações de proporcionalidade de estímulos proporcionais de estímulos horizontais do Contrato
 - Faixa de transição (branco)
 - UF0 - 2 Linhas de Fluxo Opaco - Linha Simples Seccionada (amarelo linear)

PARE

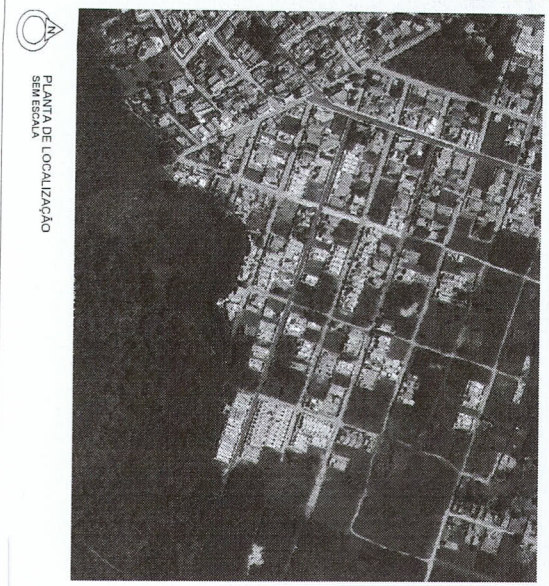
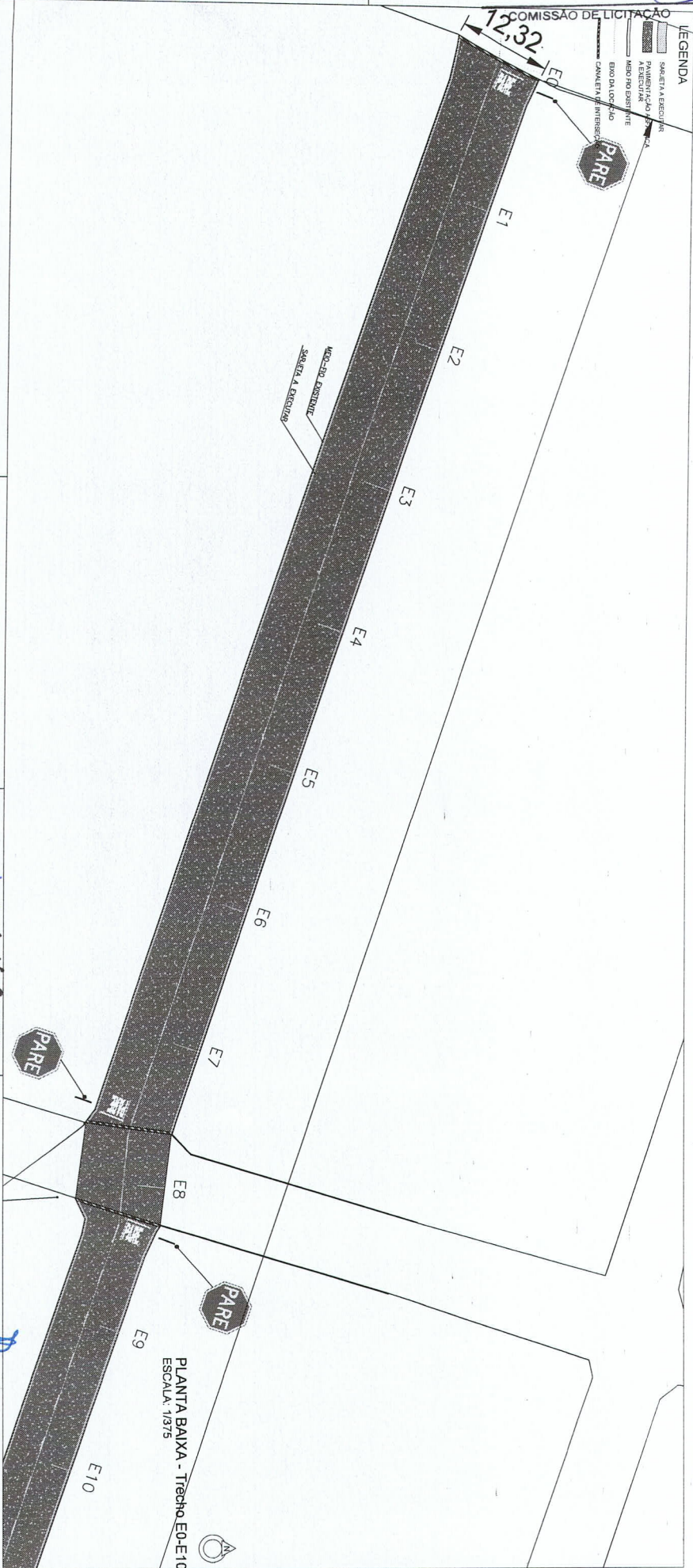


PLANTA DE LOCALIZAÇÃO SEM ESCALA

LEGENDA

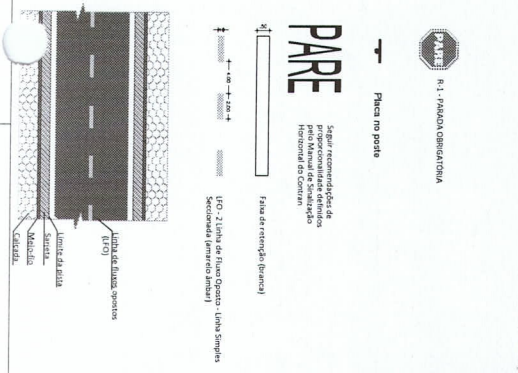
- SARETELA A ESCURTAR
- PAVIMENTAÇÃO A RECONSTRUIR
- MODO PROPOSTO
- EIXO DA LOCALIDADE
- CANALETA DE INTERSEÇÃO

COMISSÃO DE LICITAÇÃO
 12,32

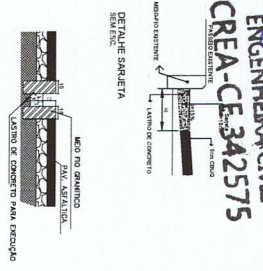


PLANTA DE LOCALIZAÇÃO
 SEM ESCALA

SINALIZAÇÃO DE TRÁNSITO



Engenheiro Samuel da Paixão Bastista
ENGENHEIRO CIVIL
 CREA-CE 342575



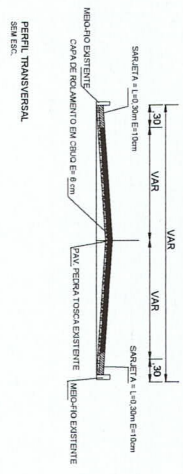
QUANTIDADE DE QUANTIDADES

ÁREA DA SARETELA ESCURTAR	34,34 m²
ÁREA DA PAVIMENTAÇÃO	1427,13 m²

COORDENADAS GEOGRÁFICAS

INÍCIO	FINAL
451.620.000 E - 8.184.500.000 N	451.620.000 E - 8.184.500.000 N

Italo Samuel Gonçalves Ualio
 Secretário de Infraestrutura
 CREMCE 344559 RNP 061887931
 Portaria 0107007/2021-GP



PREFEITURA MUNICIPAL DO CRATO
 SECRETARIA MUNICIPAL DE INFRAESTRUTURA

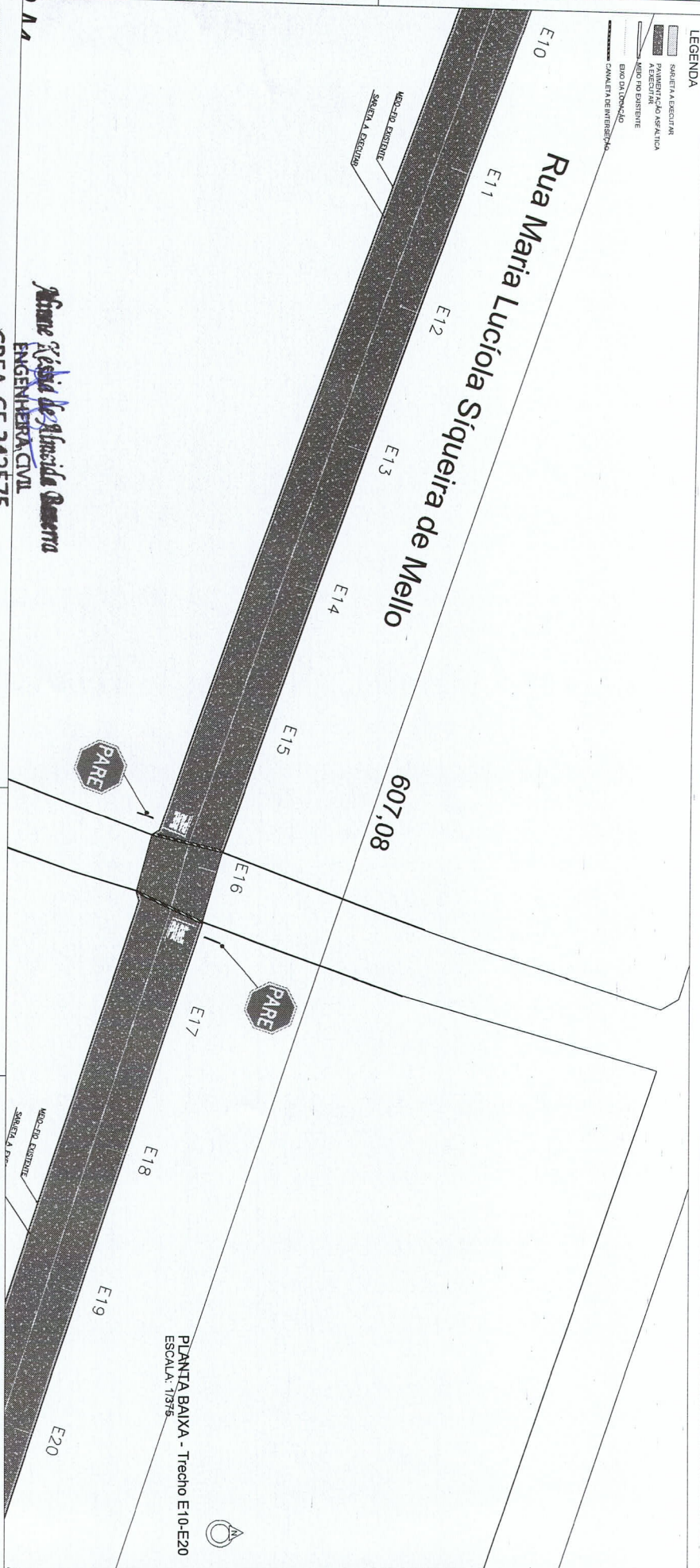
LOCAL: RUA MARIA LUCIOLA SIQUEIRA DE MELLO - BAIRRO GRANGEIRO
 OBRA: PAVIMENTAÇÃO ASFÁLTICA EM DIVERSAS LOCALIDADES DO MUNICÍPIO DE CRATO/CE

PLANTA BAIXA - DETALHAMENTO E SINALIZAÇÃO

ESCALA INDICADA	0,1/03
DATA	JUNHO/2024
ÁREA DE LOCALIZAÇÃO	5.783,79 m²

LEGENDA

- SARRETA ALTERNAR
- PAVIMENTAÇÃO ASFÁLTICA
- MEIO NO EXISTENTE
- MEIO EM OBRAS
- CANALETA DE INTERSEÇÃO



Renanete Siqueira de Siqueira Queiroz
ENGENHEIRA CIVIL

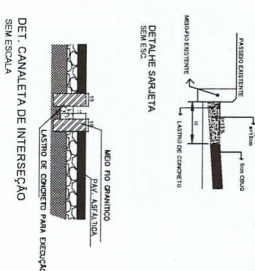
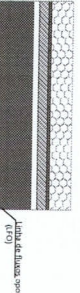
CREA-CE 342575

SINALIZAÇÃO DE TRÁNSITO



Placa no poste

PARE
 Seguir recomendações de sinalização contidas no Manual de Sinalização Horizontal do Contran

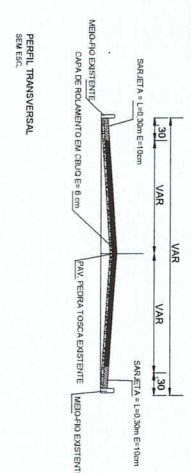


DET. CANALETA DE INTERSEÇÃO
 SEM ESCALA

QUANTIDADE DE QUANTIDADES	240
ÁREA DA SARRETA OBLIGATORIA	240 x 13 m²
ÁREA DA INTERSEÇÃO	240 x 13 m²

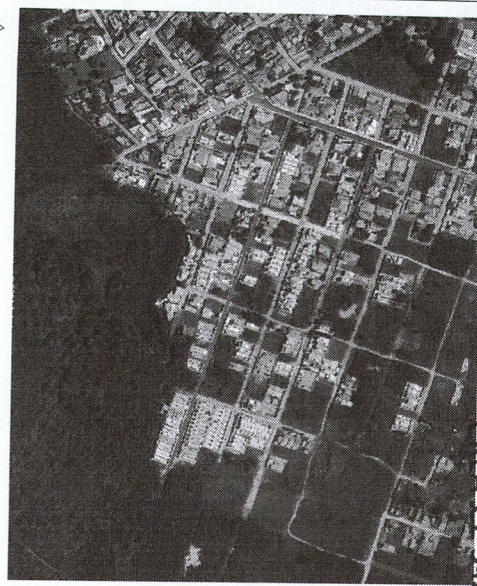
COORDENADAS DESEMPENHADAS	INÍCIO	FINAL
	151.620.900 E - 3.188.500 (ARRE) 151.620.100 E - 3.188.514 (ARRE)	

Italo Samuel Gonçalves Lira
 Secretário de Infraestrutura
 CREA/CE 344559 RNF/06.188793
 Portaria 010700712021-CP



PERFIL TRANSVERSAL
 SEM ESCALA

PLANTA DE LOCALIZAÇÃO
 SEM ESCALA



PREFEITURA MUNICIPAL DO CRATO
 SECRETARIA MUNICIPAL DE INFRAESTRUTURA

LOCAL: RUA MARIA LUCÍOLA SIQUEIRA DE MELLO - BAIRRO GRANDEIRO

OBRA: PAVIMENTAÇÃO ASFÁLTICA EM DIVERSAS LOCALIDADES DO MUNICÍPIO DE CRATOICE

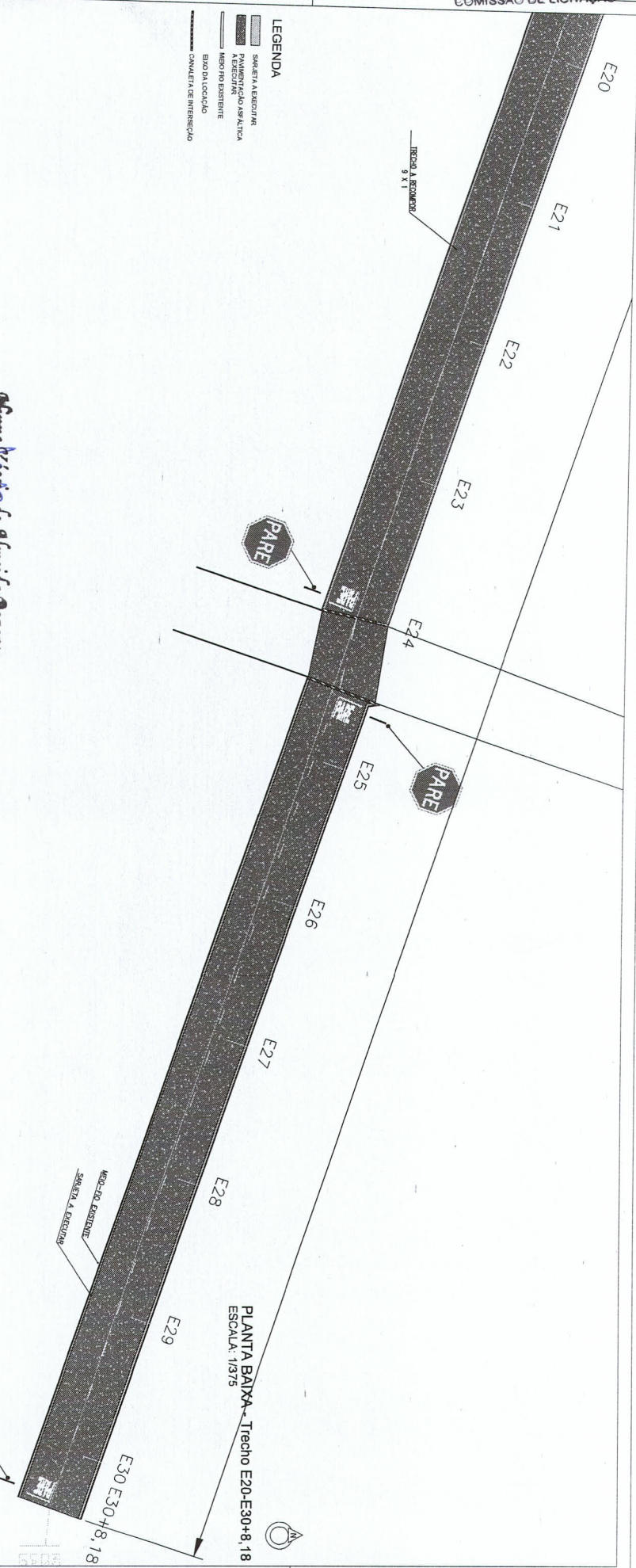
PLANTA BAIXA - DETALHAMENTO E SINALIZAÇÃO

ESCALA	INDICADA	PROPOSTA	REVISÃO
		02/03	

ÁREA DE LOCALIZAÇÃO: 5.783,79 m²

DATA: JUNHO/2024

PROFESSOR RESPONSÁVEL TÉCNICO

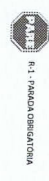


- LEGENDA**
- SARDELA A EXECUTAR
 - PAVIMENTAÇÃO ASFÁLTICA A EXECUTAR
 - MEIO NO EXISTENTE
 - BORDO DA LOCAÇÃO
 - CANALETA DE INTERSEÇÃO

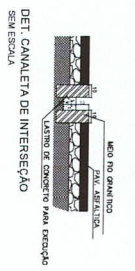
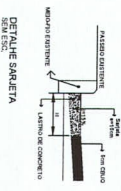
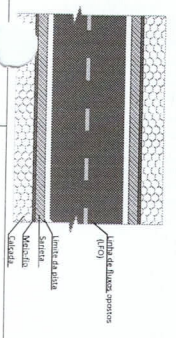


Atílio José de Almeida Pereira
ENGENHEIRA CIVIL
CREA-CE 342575

SINALIZAÇÃO DE TRÁNSITO



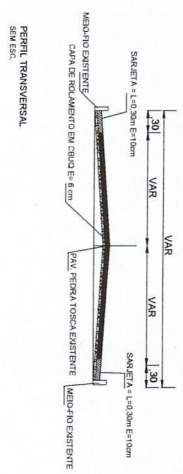
Placa no poste



QUANTIDADE QUANTIDADES	ÁREA DA SARDELA A EXECUTAR	ÁREA DA MANUTENÇÃO
	3,86 m ²	2,87 13 m ²

QUANTIDADE QUANTIDADES	ÁREA DA SARDELA A EXECUTAR	ÁREA DA MANUTENÇÃO
	3,86 m ²	2,87 13 m ²

Atílio Samuel Gonçalves Dantas
Secretário de Infraestrutura
CREADE 344589-RNP 061887931-1
Phntana 01070072021-CP



PREFEITURA MUNICIPAL DO CRATO
SECRETARIA MUNICIPAL DE INFRAESTRUTURA

LOCAL: RUA MARIA LUCIO A. SIQUEIRA DE MELLO - BAIRRO GRANGEIRO
OBRA: PAVIMENTAÇÃO ASFÁLTICA EM DIVERSAS LOCALIDADES DO MUNICÍPIO DE CRATOICE

PLANTA BAIXA - DETALHAMENTO E SINALIZAÇÃO

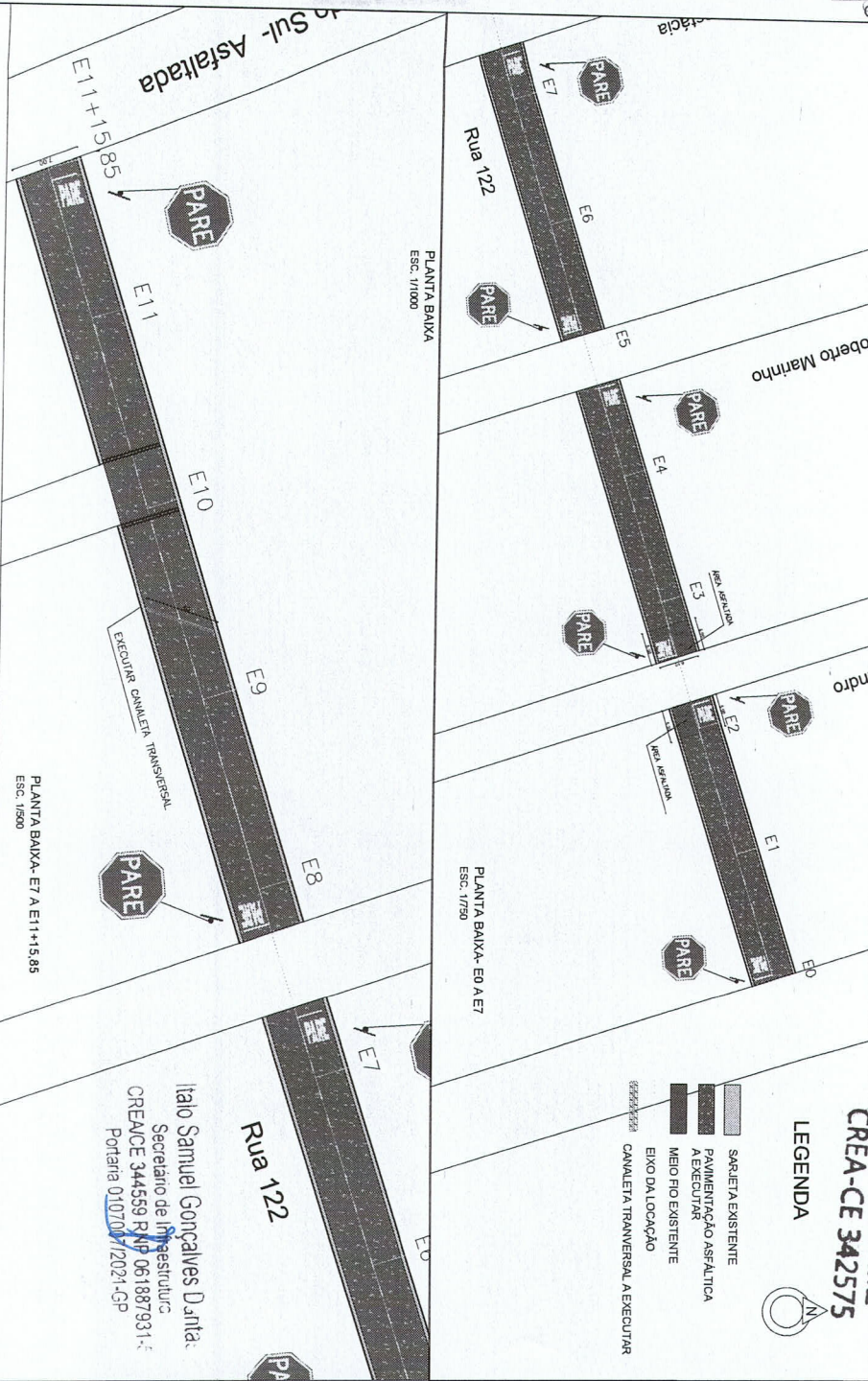
INDICADA	PROPOSTA	03/03	RESPONSÁVEL TÉCNICO
ÁREA DE LOCAÇÃO	5.783,79 m ²	DATA	JUNHO/2024

COORDENADAS GEOGRÁFICAS	
INÍCIO	FINAL
453293,97 E 9200016,47 N	452924,16 E 9200043,33 N

QUADRO DE QUANTIDADES	
ÁREA DA PAVIMENTAÇÃO	1231,14 m²

AKB

Mirna
Engenharia Civil
CREA-CE 342575



PLANTA BAIXA
 ESC. 1/1000

PLANTA BAIXA- E0 A E7
 ESC. 1/750

PLANTA BAIXA- E7 A E11+15,85
 ESC. 1/500

LEGENDA

- SARUETA EXISTENTE
- PAVIMENTAÇÃO ASFÁLTICA A EXECUTAR
- MEIO FIO EXISTENTE
- EIXO DA LOCAÇÃO
- CANALETA TRANSVERSAL A EXECUTAR

SINALIZAÇÃO DE TRÁNSITO

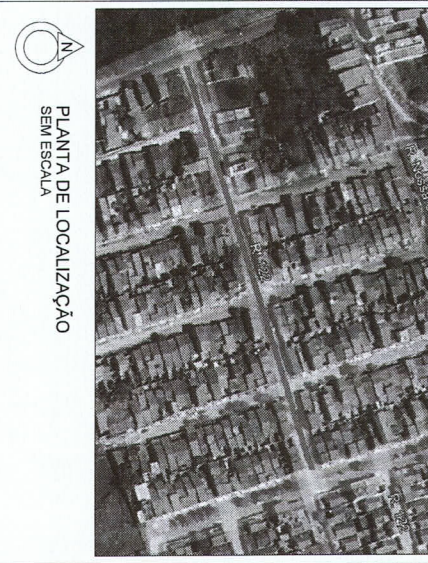
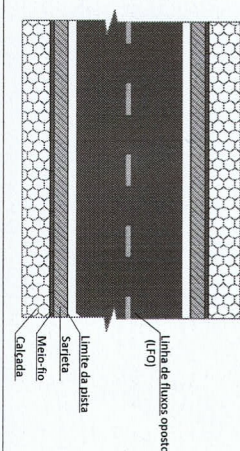


R-1 - PARADA OBRIGATORIA

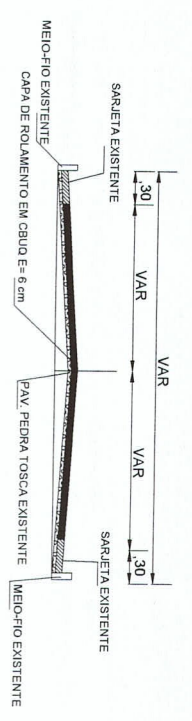
Picaz no poste

PARE

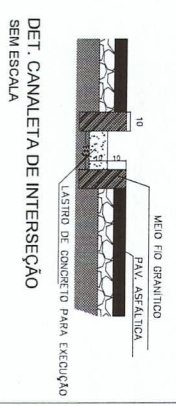
Seguir recomendações de proporcionalidade definidos pelo Manual de Sinalização Horizontal do Contran



PLANTA DE LOCALIZAÇÃO
 SEM ESCALA



PERFIL TRANSVERSAL SEM ESC.



DET. CANALETA DE INTERSEÇÃO SEM ESCALA

PREFEITURA MUNICIPAL DO CRATO
SECRETARIA MUNICIPAL DE INFRAESTRUTURA

LOCAL: RUA 122- CONJUNTO NOSSA SENHORA DA PENHA, BAIRRO NOVO CRATO
 OBRA: PAVIMENTAÇÃO ASFÁLTICA EM DIVERSAS LOCALIDADES DO MUNICÍPIO DE CRATOCE

PLANTA BAIXA, DETALHAMENTO E SINALIZAÇÃO

ESCALA	INDICADA	FRANQUIA	ÚNICA	RESPONSÁVEL TÉCNICO
ÁREA MED'	231,14 m²	DATA	JUNHO/2024	

Italo Samuel Gonçalves Dantas
 Secretário de Infraestrutura
 CREMACE 344559 RMP 061887931-4
 Portaria 010701/2021-GP